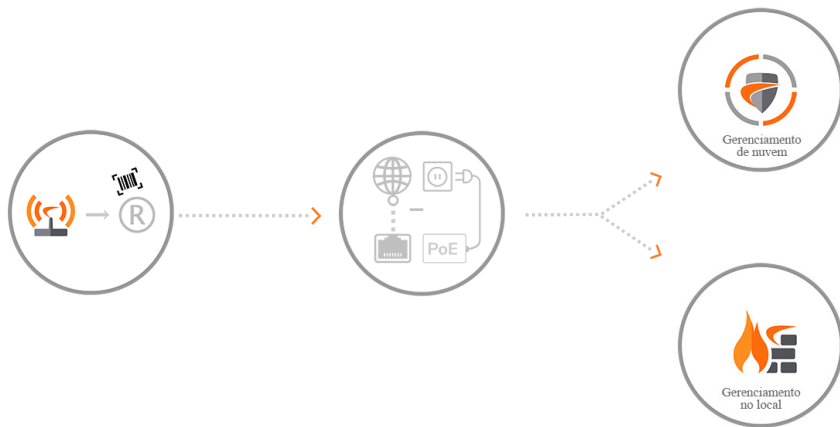


Implantação do SonicWave – Operacionalize o seu SonicWave em três etapas simples



REGISTRAR

Faça o download do aplicativo SonicWall **SonicWiFi** para registrar o **SonicWave**



CONECTAR E LIGAR

Ligue o **SonicWave** usando o **PoE** (não incluído) e conecte à Internet

GERENCIAR

Gerencie o seu **SonicWave** através do **Capture Security Center** ou do firewall da **SonicWall**

Capture Security Center > Wireless Cloud Management (Capture Security Center > Gerenciamento de nuvem sem fio).

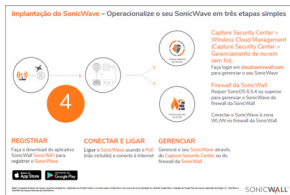
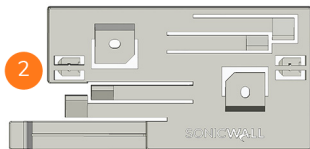
Faça login em **cloud.sonicwall.com** para gerenciar o seu SonicWave

Firewall da SonicWall

Requer SonicOS 6.5.4 ou superior para gerenciar o SonicWave do firewall da SonicWall

Conectar o SonicWave à zona WLAN no firewall da SonicWall

CONTEÚDO DO PACOTE



232-004803-51 Rev. A GUIA DE INÍCIO RÁPIDO DO SONICWAVE 432i

- 1 Dispositivo SonicWave 432i
- 2 Suporte de montagem
- 3 Cabo CAT 5e
- 4 Guia de início rápido do SonicWave 432i da SonicWall
- 5 Documentos com Informações normativas, de ambiente e segurança



Se algum item estiver faltando no pacote, entre em contato com o Suporte técnico da SonicWall em:

<https://www.sonicwall.com/support/contact-support>



O dispositivo Power over Ethernet para alimentação do SonicWave 432i é vendido separadamente e não está incluído no pacote.