

WiFi Planner

Strumento avanzato di analisi wireless del sito

WiFi Planner di SonicWall è uno strumento di analisi wireless predittiva del sito, facile da utilizzare e basato su cloud, che consente di progettare e implementare una rete wireless in modo ottimale per offrire agli utenti un'esperienza migliore. Questo tool è ideale per pianificare l'installazione di nuovi access point (AP) o per garantire una copertura eccellente nelle reti wireless esistenti.

VANTAGGI

- L'assegnazione automatica dei canali previene interferenze in modo ottimale
- Personalizzazione di canale AP, ampiezza del canale, potenza, banda radio e molto altro
- Visualizzazione dei modelli di copertura nelle bande a 2,4 GHz e 5 GHz
- Creazione di zone di esclusione degli AP e di copertura Wi-Fi
- Diverse opzioni di personalizzazione degli ostacoli e degli ambienti
- Connessione con team a livello globale
- Supporto dei firewall con funzionalità wireless della serie TZ e degli AP SonicWave
- Download di immagini o creazione di report personalizzabili



Lo strumento wireless ideale per pianificare e implementare i vostri AP nel modo migliore:

sonicwall.com/wifi-planner

Ottimizzate la progettazione e la pianificazione della vostra rete wireless in vari siti prima di installare gli access point. SonicWall WiFi Planner offre l'analisi completa di mappe di calore, il controllo granulare e maggiore flessibilità senza costi aggiuntivi.

Analisi completa dei modelli di copertura

SonicWall WiFi Planner ottiene modelli di copertura in base al posizionamento automatico o manuale degli access point (AP), offrendo la flessibilità di posizzionarli secondo le esigenze specifiche. Per ottenere la massima copertura con il minor numero di AP è possibile personalizzare le variabili ambientali posizionando gli AP nella mappa manualmente, o in modo automatico con la funzionalità Advisor. I modelli di copertura possono essere osservati nelle bande radio a 5 GHz e 2,4 GHz.

Per ottenere la massima copertura con il minor numero di AP è possibile personalizzare le variabili ambientali posizionando gli AP nella mappa manualmente, o in modo automatico con la funzionalità Advisor.

Copertura ottimizzata

WiFi Planner offre l'assegnazione automatica dei canali per prevenire interferenze in base alle migliori stime possibili. Inoltre, la funzionalità Advisor garantisce che gli AP adiacenti operino su canali non sovrapposti, per eliminare le interferenze e garantire le migliori prestazioni.

Posizionando manualmente gli AP su WiFi Planner è possibile emulare la copertura Wi-Fi esistente sulla rete. Advisor può generare automaticamente delle mappe di calore in base al modello di AP, alla banda radio, alla potenza di trasmissione e all'indicatore minimo di potenza del segnale ricevuto (RSSI). Advisor può anche identificare ed eliminare i punti morti di un'implementazione.

La funzionalità Optimizer consente di migliorare ulteriormente la copertura della frequenza radio (RF) spostando gli AP in WiFi Planner nella posizione migliore per sfruttare al meglio la copertura ottimizzata. Tuttavia ignora gli AP direzionali e collegati a reti WDS o mesh, in quanto sensibili alla posizione. Con questo tool è possibile simulare anche le reti WDS e mesh.

Opzioni di personalizzazione granulari

WiFi Planner offre diverse opzioni di personalizzazione granulari, tra cui:

- Zone - Esclusione di AP, copertura Wi-Fi
- Ostacoli - Pannelli e pareti in cartongesso, pareti in legno, pareti in vetro con intelaiatura in metallo, porte leggere, porte in metallo, porte pesanti, finestre sottili e finestre spesse
- Area - Uffici con postazioni di lavoro aperte, uffici chiusi, vano ascensore, piani di magazzino (bassi, medi o alti)

Inoltre, gli utenti possono personalizzare l'inventario di AP per ottimizzare i parametri RF, ad es. attivare o disattivare la radio oppure modificare i canali, le loro dimensioni e l'alimentazione.

WiFi Planner consente di aggiungere diversi progetti e planimetrie per diversi piani. Può fornire l'accesso collaborativo ai team in ogni parte del mondo.

Single Sign-On

WiFi Planner è accessibile dal SonicWall Capture Security Center utilizzando le credenziali di MySonicWall. Una volta connessi, accedere a WiFi Planner tramite Wireless Network Manager.

Costi di installazione o di aggiornamento prevedibili

La funzionalità Advisor stima il numero di access point necessari in base alle opzioni selezionate.

Layout personalizzabile

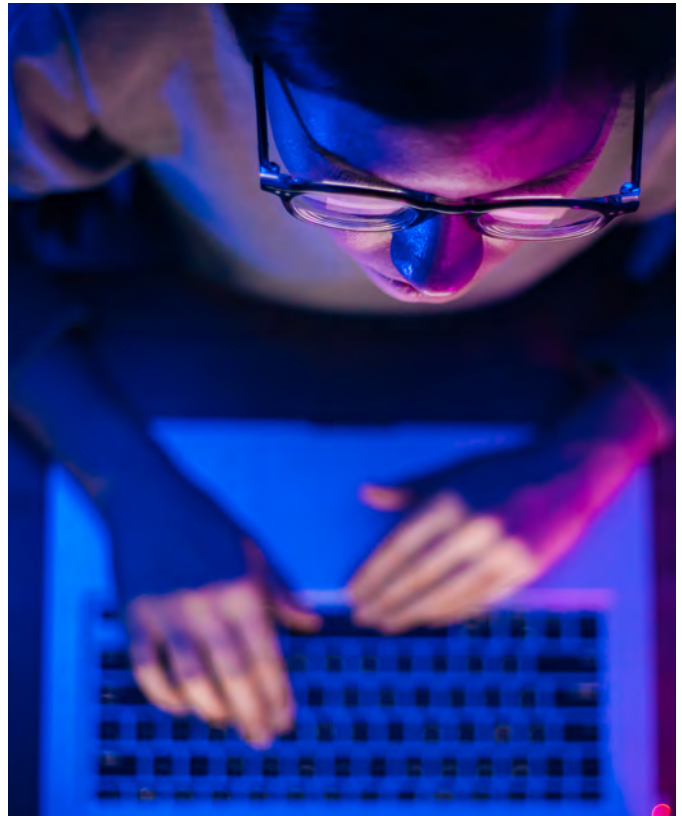
Diverse opzioni consentono di specificare le dimensioni della pianta e di misurare le distanze. È anche possibile personalizzare il layout con una griglia e attivare o disattivare modelli di griglia a seconda della selezione.

Supporto dei prodotti wireless di SonicWall

WiFi Planner supporta diversi prodotti SonicWall, tra cui gli AP SonicWave e i firewall con funzionalità wireless della serie TZ.

Report scaricabili

Creazione di report personalizzabili, che possono essere scaricati in formato PDF o Word, o di immagini simulate scaricabili in formato JPEG.



Per scoprire come pianificare e implementare la vostra soluzione wireless in modo ottimale, scaricate il documento:

Best practice per un'implementazione ottimale degli access point wireless

SonicWall

SonicWall fornisce soluzioni di cybersecurity innovative per la nuova normalità iperdistribuita, in una realtà lavorativa in cui tutto è all'insegna del telelavoro, della mobilità e in cui la sicurezza dei dati rappresenta un elemento fondamentale. Con la sua capacità di individuare le minacce più elusive e offrendo una visibilità in tempo reale, SonicWall rende possibili economie innovative e colma le lacune della cybersecurity per aziende, enti pubblici e PMI in ogni parte del mondo. Per maggiori informazioni visitare www.sonicwall.com.

SonicWall, Inc.

1033 McCarthy Boulevard | Milpitas, CA 95035
Per maggiori informazioni consultare il nostro sito web.
www.sonicwall.com

SONICWALL®

© 2022 SonicWall Inc. TUTTI I DIRITTI RISERVATI.

SonicWall è un marchio o marchio registrato di SonicWall Inc. e/o delle sue affiliate negli Stati Uniti e/o in altri Paesi. Tutti gli altri marchi e marchi registrati appartengono ai rispettivi proprietari. Le informazioni contenute nel presente documento si riferiscono ai prodotti di SonicWall Inc. e/o delle sue affiliate. Né il presente documento né la vendita di prodotti SonicWall costituiscono alcuna licenza, espressa o implicita, di estoppel o di altro tipo, né garantiscono diritti di proprietà intellettuale. Salvo quanto specificato nei termini e nelle condizioni stabiliti nel contratto di licenza di questo prodotto, SonicWall e/o le sue affiliate non si assumono alcuna responsabilità ed escludono garanzie di qualsiasi tipo, esplicite, implicite o legali, in relazione ai propri prodotti, incluse, in via esemplificativa, qualsiasi garanzia implicita di commerciabilità, idoneità a scopi specifici o violazione di diritti altrui. SonicWall e/o le sue affiliate declinano ogni responsabilità per danni di qualunque tipo, siano essi diretti, indiretti, consequenziali, punitivi, speciali o incidentali (inclusi, senza limitazioni, danni per mancato guadagno, interruzioni dell'attività o perdite di dati) derivanti dall'utilizzo o dall'impossibilità di utilizzare il presente documento, anche nel caso in cui SonicWall e/o le sue affiliate siano state avvertite dell'eventualità di tali danni. SonicWall e/o le sue affiliate non rilasciano alcuna garanzia o dichiarazione relativamente alla precisione o completezza dei contenuti del presente documento e si riservano il diritto di apportare modifiche, in qualsiasi momento e senza preavviso, alle specifiche e alle descrizioni dei prodotti. SonicWall Inc. e/o le sue affiliate non si assumono alcun impegno di aggiornare le informazioni contenute in questo documento.