



Serie SonicWall TZ (Gen 7)

Piattaforma SD-Branch integrata per PMI e filiali di nuova generazione

La nuova serie TZ di SonicWall offre i primi firewall di nuova generazione (NGFW) in formato desktop con interfacce Ethernet da 10 o 5 Gigabit. La serie comprende una vasta gamma di prodotti adatti per diversi casi d'uso.

Progettati per PMI e imprese distribuite con sedi SD-Branch, i firewall della serie TZ di 7ª generazione (Gen 7) si distinguono per la comprovata efficacia della sicurezza e l'ottimo rapporto qualità-prezzo. Questi firewall NGFW rispondono alle attuali tendenze in tema di crittografia web, dispositivi connessi e mobilità ad alta velocità, fornendo una soluzione che soddisfa l'esigenza di rilevamento automatico e prevenzione delle violazioni in tempo reale.

CARATTERISTICHE PRINCIPALI

- Interfacce 10/5/2,5/1 GBE in formato desktop
- Compatibilità SD-Branch
- Funzionalità SD-WAN sicura
- Onboarding con la app SonicExpress
- Implementazione Zero-Touch
- Gestione da un unico pannello di controllo tramite cloud o firewall
- Integrazione con switch SonicWall, access point SonicWave e Capture Client
- Memoria integrata ed espandibile
- Alimentazione ridondante
- Sicurezza DNS
- Servizio di filtraggio dei contenuti (CFS 5.0) basato sulla reputazione
- Gestione firewall Wi-Fi 6
- Integrazione del controllo accessi alla rete con Aruba ClearPass
- Alta densità di porte
- Failover cellulare
- SonicOS 7.0
- Supporto per TLS 1.3
- Prestazioni innovative
- Elevato numero di connessioni
- Prestazioni DPI veloci
- Basso TCO



La serie TZ (Gen 7) in breve. [Specifiche complete »](#)

Throughput di prevenzione minacce (max.)	Connessioni (max.)	Porte
2,5 Gb/s	1,5 milioni	8x1GbE, 2x2,5/5/10GbE

"Il TZ570 è facile da implementare, utilizzare e gestire, offre una configurazione guidata e menu chiari. Utilizzo volentieri i prodotti SonicWall e apprezzo molto il fatto che SonicWall abbia ampliato il supporto tecnico."

– Gaurav Pandey, Head IT, Delhivery

[Leggi il caso di studio »](#)

I firewall della serie TZ Gen 7 offrono un'elevata scalabilità e un alto numero di porte (fino a 10). La memoria integrata ed espandibile fino a 256GB consente diverse funzioni tra cui registrazione di log, creazione di report, memorizzazione in cache, backup del firmware e molto altro. Un secondo alimentatore opzionale, disponibile per alcuni modelli, garantisce una maggiore ridondanza in caso di guasti.

L'installazione dei firewall TZ Gen 7 è ulteriormente semplificata dalla modalità Zero-Touch, che consente di installare contemporaneamente i firewall in più sedi con un intervento minimo del personale IT. I nuovi dispositivi, basati su hardware di nuova generazione e dotati di funzionalità firewall, switch e wireless, consentono di gestire da un unico pannello di controllo gli switch SonicWall e gli access point SonicWave. La stretta integrazione con Capture Client garantisce inoltre una protezione ottimale degli endpoint.

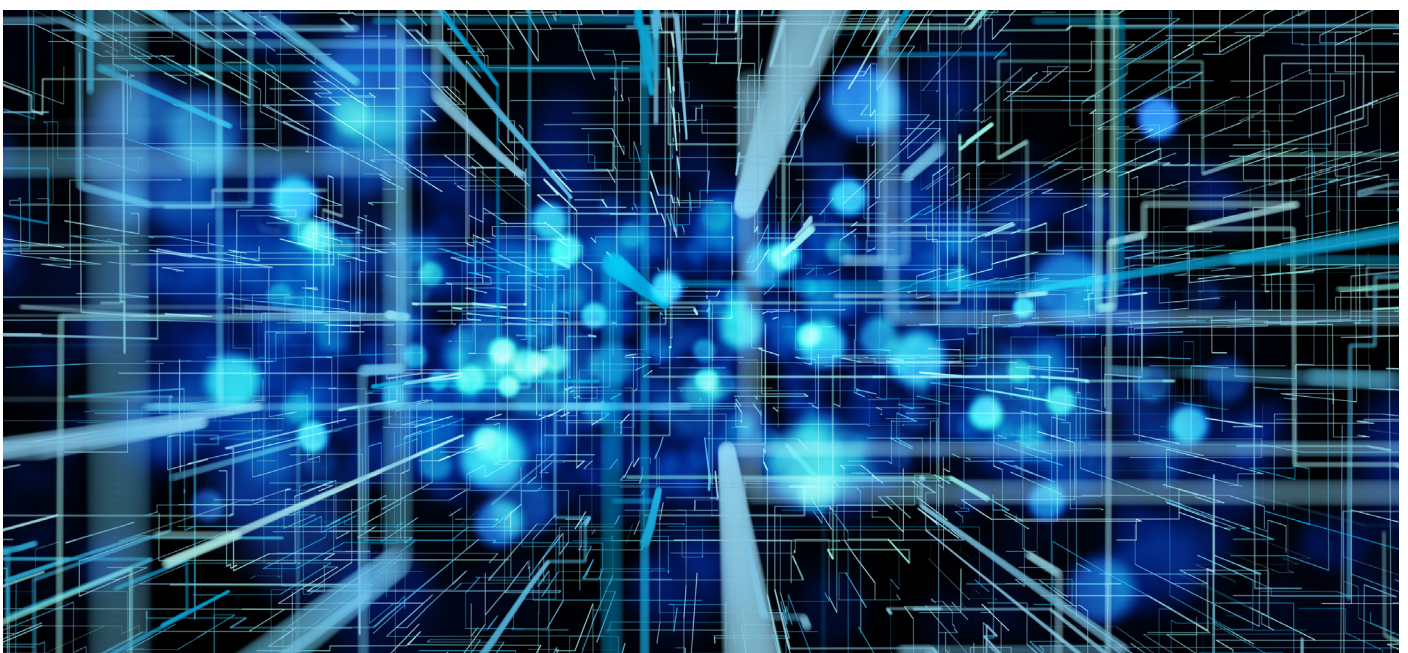
SonicOS e servizi di sicurezza

L'architettura SonicOS è l'elemento centrale dei firewall TZ di nuova generazione. I firewall TZ di 7ª generazione sono basati sul sistema operativo [SonicOS 7](#), dotato di una nuova e moderna interfaccia utente e di numerose funzionalità

avanzate di sicurezza, gestione e connettività. La serie TZ Gen 7 integra funzionalità [SD-WAN](#), supporto TLS 1.3, visualizzazione in tempo reale, rete privata virtuale (VPN) ad alta velocità e altre potenti funzioni di sicurezza.

Le minacce sconosciute vengono inviate per l'analisi alla sandbox multiengine [Capture Advanced Threat Protection \(ATP\)](#) basata su cloud di SonicWall. Capture ATP è basato sulla nostra tecnologia brevettata [Real-Time Deep Memory Inspection \(RTDMI™\)](#). RTDMI, uno dei motori di Capture ATP, rileva e blocca il malware e le minacce zero-day mediante l'analisi diretta in memoria.

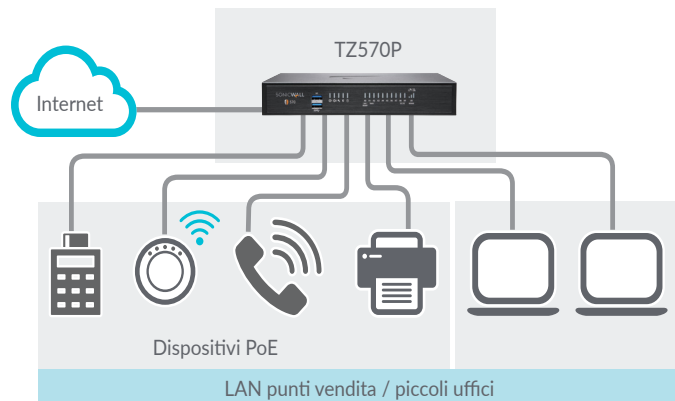
L'azione combinata di Capture ATP con tecnologia RTDMI e di servizi di sicurezza come [Reassembly-Free Deep Packet Inspection \(RFDPI\)](#), protezione antivirus e antispyware, sistema di prevenzione delle intrusioni, controllo e gestione delle applicazioni, servizi di filtraggio dei contenuti e ispezione DPI-SSL, consente ai firewall della serie TZ di bloccare malware, ransomware e altre minacce avanzate a livello del gateway. Per ulteriori informazioni consultare il [foglio dati di SonicOS e Security Services](#).



Installazione

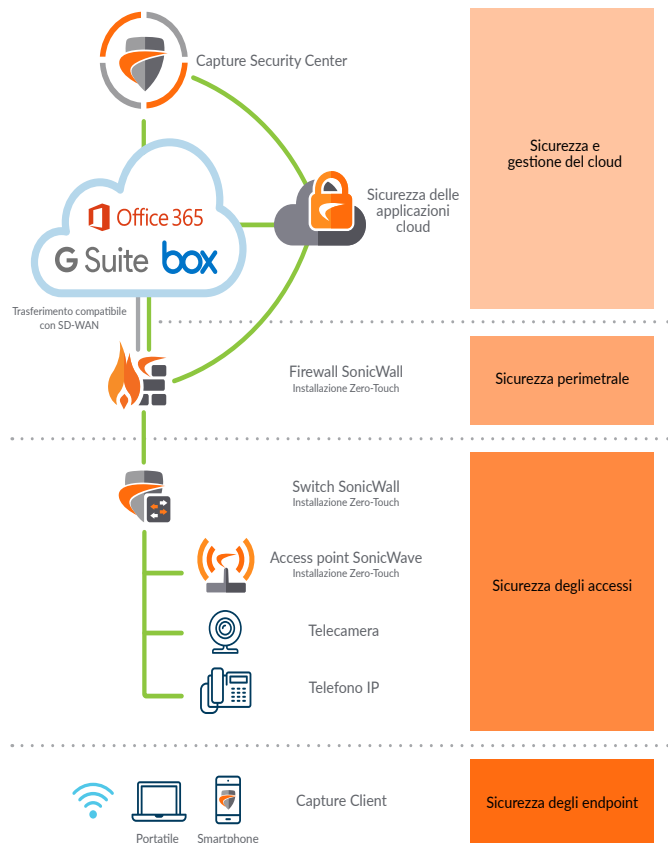
Piccole e medie imprese

- Risparmiare spazio e denaro con una soluzione di sicurezza integrata per gateway con funzionalità firewall, switch e wireless
- Ridurre la complessità e garantire l'operatività senza l'intervento di tecnici informatici, con facilità di presa in carico tramite l'app SonicExpress e la funzione di installazione Zero-Touch, oltre alla praticità della gestione da un unico pannello di controllo
- Raggiungere la continuità aziendale fornendo un failover per la connettività cellulare
- Proteggere la rete dagli attacchi con una soluzione di sicurezza completa che include VPN, IPS, CFS, antivirus e molto altro
- Sfruttare l'alta densità di porte per alimentare diversi dispositivi PoE, come telefoni e telecamere IP con TZ570P
- Aumentare la produttività dei dipendenti bloccando l'accesso non autorizzato con policy di accesso e segmentazione del traffico



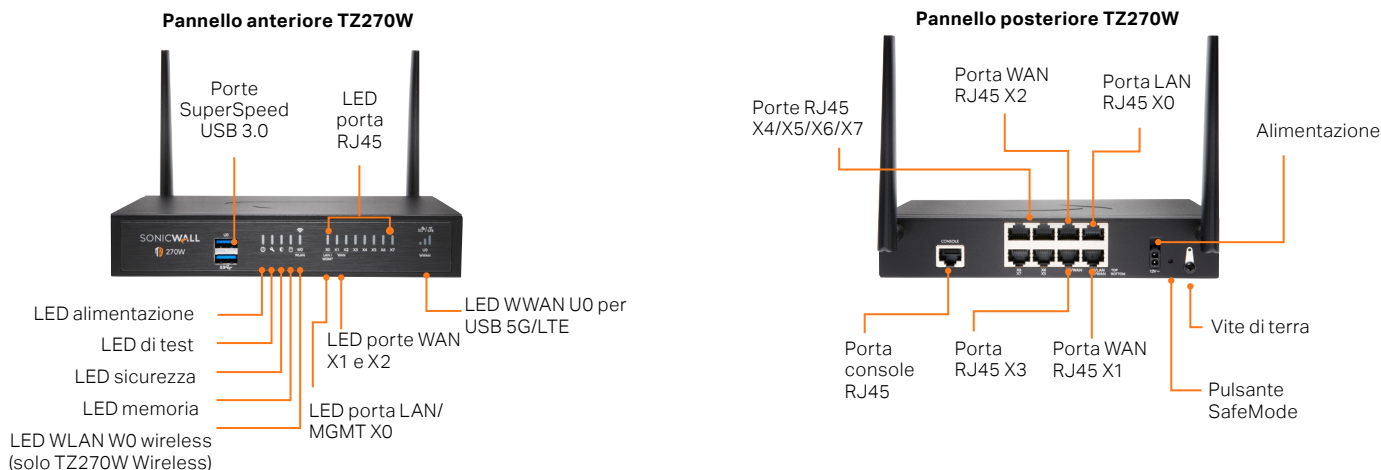
Aziende distribuite con SD-Branch

- Migliorare l'esperienza dei clienti e la capacità di adattamento alle mutevoli esigenze aziendali mediante la connettività per filiali di nuova generazione con SD-Branch
- Favorire la crescita aziendale investendo in dispositivi di nuova generazione dotati di funzionalità di sicurezza multi-gigabit avanzate, compatibili con le future trasformazioni delle reti e della sicurezza
- Proteggere le reti dagli attacchi più avanzati con funzioni di sicurezza avanzate e il blocco automatico delle minacce nel traffico decriptato tramite protocolli come TLS 1.3
- Sfruttare la sicurezza di rete end-to-end mediante l'integrazione trasparente di access point SonicWave, switch SonicWall e Capture Client
- Garantire una comunicazione efficace tra i punti vendita e la sede centrale attraverso una facile connettività VPN, per consentire ai responsabili IT di creare una configurazione hub-and-spoke per il trasferimento sicuro dei dati tra tutte le sedi
- Migliorare l'efficienza e le prestazioni aziendali e ridurre i costi grazie all'ottimizzazione hardware e software della serie TZ Gen 7, oltre a funzionalità come la tecnologia SD-WAN
- Scalare i dispositivi in modo semplice e rapido con la app SonicExpress e l'implementazione zero-touch
- Garantire la continuità aziendale fornendo un failover per la connettività cellulare
- Mantenere la conformità alle caratteristiche di sicurezza e utilizzare la memoria integrata e quella espandibile per archiviare i log a fini di verifica



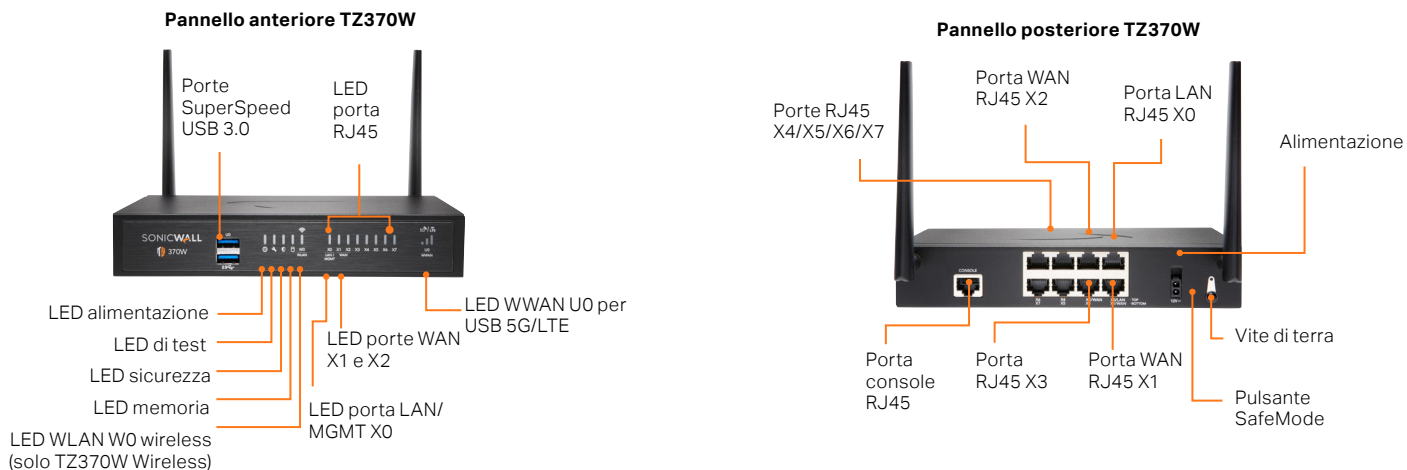
Serie SonicWall TZ270

I firewall della serie TZ270, progettati per ambienti domestici e filiali snelle, si distinguono per la comprovata efficacia della sicurezza e l'ottimo rapporto qualità-prezzo.



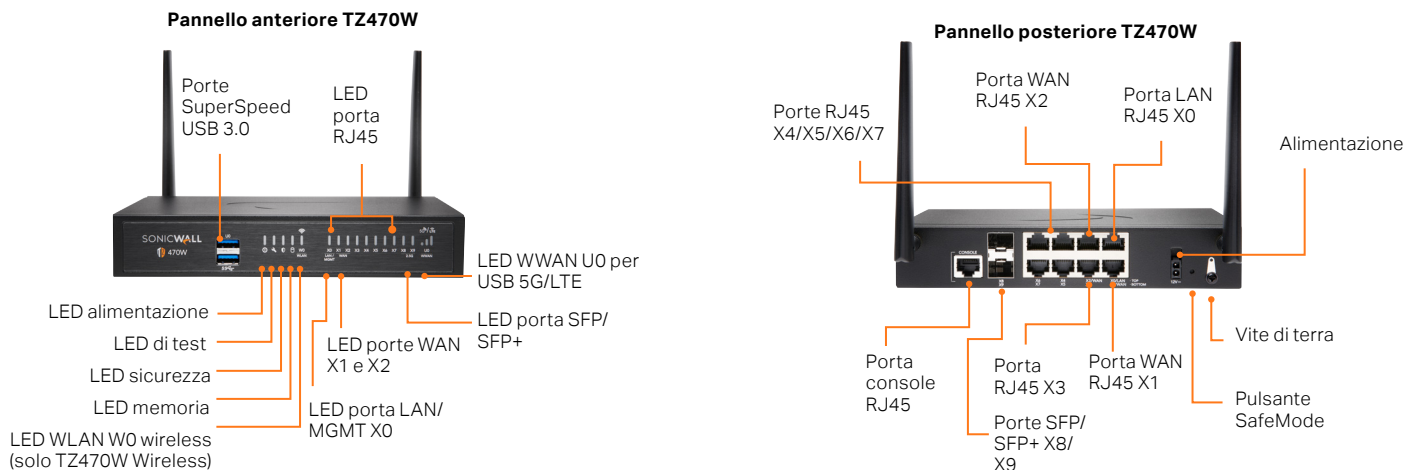
Serie SonicWall TZ370

I firewall della serie TZ370, progettati per piccole aziende e filiali snelle, si distinguono per la comprovata efficacia della sicurezza e l'ottimo rapporto qualità-prezzo.



Serie SonicWall TZ470

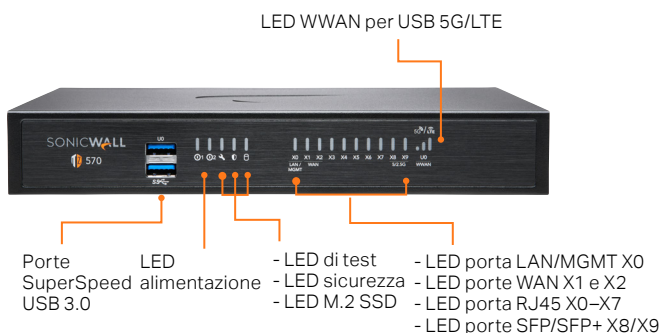
I firewall della serie TZ470, progettati per piccole imprese e aziende distribuite con sedi SD-Branch, si distinguono per la comprovata efficacia della sicurezza e l'ottimo rapporto qualità-prezzo.



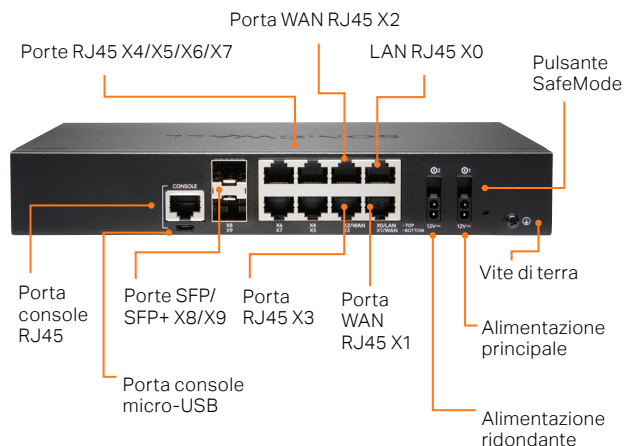
Serie SonicWall TZ570

I firewall della serie TZ570, progettati per PMI e aziende distribuite con sedi SD-Branch, si distinguono per la comprovata efficacia della sicurezza e l'ottimo rapporto qualità-prezzo.

Pannello anteriore TZ570



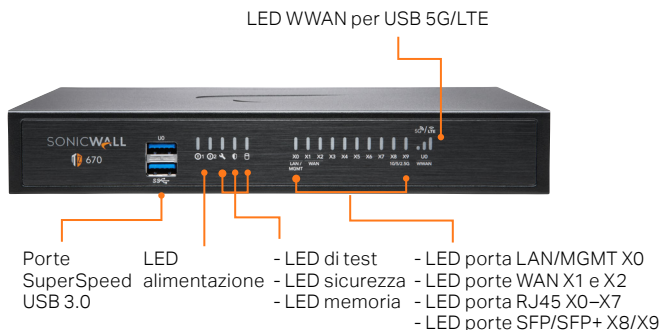
Pannello posteriore TZ570



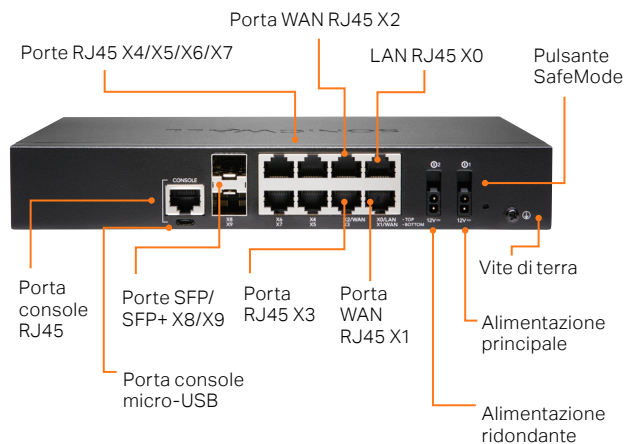
Serie SonicWall TZ670

I firewall della serie TZ670, progettati per imprese di medie dimensioni e aziende distribuite con sedi SD-Branch, si distinguono per la comprovata efficacia della sicurezza e l'ottimo rapporto qualità-prezzo.

Pannello anteriore TZ670



Pannello posteriore TZ670



Specifiche tecniche della serie SonicWall TZ (Gen 7)

Firewall in generale	SERIE TZ270	SERIE TZ370	SERIE TZ470	SERIE TZ570	SERIE TZ670
Sistema operativo	SonicOS 7				
Interfacce	8x1GbE, 2 USB 3.0, 1 Console	8x1GbE, 2 USB 3.0, 1 Console	8x1GbE, 2x2,5G SFP+, 2 USB 3.0, 1 Console	8x1GbE, 2x5G SFP+, 2 USB 3.0, 1 Console	8x1GbE, 2x10G SFP+, 2 USB 3.0, 1 Console
Supporto wireless	2x2 802.11ac Wave 2 (TZ270W)	2x2 802.11ac Wave 2 (TZ370W)	2x2 802.11ac Wave 2 (TZ470W)	2x2 802.11ac Wave 2 (TZ570W)	N/D
Supporto PoE (Power over Ethernet)	N/D	N/D	N/D	5 PoE o 3 PoE+ (TZ570P)	N/D
Slot di espansione memoria (in basso)	Opzionale fino a 256 GB				Opzionale fino a 256 GB, 32 GB inclusi
Gestione	Network Security Manager, CLI, SSH, Web UI, GMS, API REST				
Alimentazione ridondante	N/D	N/D	N/D	Sì	Sì
Utenti Single Sign-On (SSO)	1000	1000	2500	2500	2500
Interfacce VLAN	64	128	128	256	256
Punti di accesso supportati (max.)	16	16	32	32	32
Firewall/prestazioni VPN	SERIE TZ270	SERIE TZ370	SERIE TZ470	SERIE TZ570	SERIE TZ670
Throughput di ispezione firewall ¹	2 Gb/s	3 Gb/s	3,5 Gb/s	4 Gb/s	5 Gb/s
Throughput di prevenzione delle minacce ²	750 Mb/s	1 Gb/s	1,5 Gb/s	2 Gb/s	2,5 Gb/s
Throughput di ispezione applicazioni ²	1 Gb/s	1,5 Gb/s	2 Gb/s	2,5 Gb/s	3 Gb/s
Throughput IPS ²	1 Gb/s	1,5 Gb/s	2 Gb/s	2,5 Gb/s	3 Gb/s
Throughput di ispezione anti-malware ²	750 Mb/s	1 Gb/s	1,5 Gb/s	2 Gb/s	2,5 Gb/s
Throughput con decrittazione e ispezione TLS/SSL (SSL DPI) ²	300 Mb/s	500 Mb/s	600 Mb/s	750 Mb/s	800 Mb/s
Throughput VPN IPSec ³	750 Mb/s	1,38 Gb/s	1,5 Gb/s	1,8 Gb/s	2,1 Gb/s
Connessioni al secondo	6000	9000	12000	16000	25000
Connessioni max. (SPI)	750000	900000	1000000	1250000	1500000
Connessioni max. (DPI)	150000	200000	250000	400000	500000
Connessioni DPI SSL (max.)	25000	30000	35000	50000	75000
VPN	SERIE TZ270	SERIE TZ370	SERIE TZ470	SERIE TZ570	SERIE TZ670
Tunnel VPN site-to-site	50	100	150	200	250
Client VPN IPSec (max.)	5 (200)	5 (200)	5 (200)	10 (500)	10 (500)
Licenze VPN SSL (max.)	1 (50)	2 (100)	2 (150)	2 (200)	2 (250)
Autenticazione/crittografia	DES, 3DES, AES (128, 192, 256 bit)/MD5, SHA-1, crittografia Suite B				
Key exchange	Gruppi Diffie-Hellman 1, 2, 5, 14v				
VPN basata su route	RIP, OSPF, BGP				
Certificati supportati	Verisign, Thawte, Cybertrust, RSA Keon, Entrust e Microsoft CA per VPN da SonicWall a SonicWall, SCEP				
Caratteristiche VPN	Dead Peer Detection, DHCP su VPN, attraversamento NAT con IPSec, gateway della VPN ridondante, VPN basata su routing				
Piattaforme del client della VPN globale supportate	Microsoft® Windows 10				
NetExtender	Microsoft® Windows 10, Linux				
Mobile Connect	Apple® iOS, Mac OS X, Google® Android™, Kindle Fire, Chrome OS, Windows 10				
Servizi di sicurezza	SERIE TZ270	SERIE TZ370	SERIE TZ470	SERIE TZ570	SERIE TZ670
Servizi Deep Packet Inspection	Antispyware e antivirus per gateway, prevenzione delle intrusioni, SSL DPI				
Content Filtering Service (CFS)	Scansione HTTP URL, HTTPS IP, parole chiave e contenuti, filtraggio basato su tipi di file come ActiveX, Java, cookie per la privacy, elenchi di siti consentiti/vietati				
Comprehensive Anti-Spam Service	Sì				
Visualizzazione delle applicazioni	Sì				
Application Control	Sì				
Capture Advanced Threat Protection	Sì				
Connettività di rete	SERIE TZ270	SERIE TZ370	SERIE TZ470	SERIE TZ570	SERIE TZ670
Assegnazione indirizzo IP	Statica (DHCP, PPPoE, L2TP e client PPTP), server DHCP interno, DHCP relay				
Modalità NAT	1:1, 1:many, many:1, many:many, NAT flessibile (IP sovrapposti), PAT, modalità trasparente				
Protocolli di routing	BGP, OSPF, RIPv1/v2, route statici, routing basato su policy				
Qualità del servizio (QoS)	Priorità della larghezza di banda, larghezza di banda massima, larghezza di banda garantita, contrassegno DSCP, 802.1p (WMM)				
Autenticazione	LDAP (domini multipli), XAUTH/RADIUS, SSO, Novell, database utenti interno, servizi Terminal, Citrix, Common Access Card (CAC)				

Connettività di rete	SERIE TZ270	SERIE TZ370	SERIE TZ470	SERIE TZ570	SERIE TZ670
Database utenti locale	150	250	250	250	250
VoIP	Full H323-v1-5, SIP				
Standard	TCP/IP, UDP, ICMP, HTTP, HTTPS, IPSec, ISAKMP/IKE, SNMP, DHCP, PPPoE, L2TP, PPTP, RADIUS, IEEE 802.3				
Certificazioni	Concesse: FIPS 140-2 Level 2 (con Suite B), IPv6/USGv6, ICSA Network Firewall, ICSA Firewall Enterprise, ICSA Network Antivirus / AntiMalware In attesa: Common Criteria NDPP (con VPN e IPS), DoDIN, CSfC				
Alta disponibilità	Active/Standby con sincronizzazione dello stato				
Hardware	SERIE TZ270	SERIE TZ370	SERIE TZ470	SERIE TZ570	SERIE TZ670
Fattore di forma	Desktop ⁴				
Alimentazione	36 W esterna	36 W esterna	36 W esterna	60 W esterna (TZ570/570W), 180W esterna (solo TZ570P)	60 W esterna
Potenza max. assorbita (W)	16,84 (TZ270), 18,91 (TZ270W)	16,84 (TZ370), 18,91 (TZ370W)	19,95 (TZ470), 21,98 (TZ470W)	13,4 (TZ570), 15,3 (TZ570W), 108,75 (TZ570P)	13,1
Tensione di esercizio	100-240 V AC, 50-60 Hz, 3 A	100-240 V AC, 50-60 Hz, 3 A	100-240 V AC, 50-60 Hz, 3 A	100-240 V AC, 50-60 Hz	100-240 V AC, 50-60 Hz
Dissipazione di calore totale (BTU)	57,42 (TZ270), 64,48 (TZ270W)	57,42 (TZ370), 64,48 (TZ370W)	68,03 (TZ470), 74,95 (TZ470W)	44,7 (TZ570), 52,17 (TZ570W), 370,84 (TZ570P)	55,1
Dimensioni	3,5x13,5x19 cm (1,8x5,3x7,5 in)	3,5x13,5x19 cm (1,8x5,3x7,5 in)	3,5x13,5x19 cm (1,8x5,3x7,5 in)	3,5x15x22,5 cm (1,38x5,91x8,85 in)	3,5x15x22,5 cm (1,38x5,91x8,85 in)
Peso	0,82 kg / 1,81 lbs (TZ270), 0,85 kg / 1,87 lbs (TZ270W)	0,82 kg / 1,81 lbs (TZ370), 0,85 kg / 1,87 lbs (TZ370W)	0,83 kg / 1,82 lbs (TZ470), 0,87 kg / 1,92 lbs (TZ470W)	0,97 kg / 2,14 lbs (TZ570), 0,99 kg / 2,18 lbs (TZ570W), 1,05 kg / 2,31 lbs (TZ570P)	0,97 kg / 2,14 lbs
Peso RAEE	1,18 kg / 2,6 lbs (TZ270), 1,24 kg / 2,73 lbs (TZ270W)	1,18 kg / 2,6 lbs (TZ370), 1,24 kg / 2,73 lbs (TZ370W)	1,24 kg / 2,73 lbs (TZ470), 1,27 kg / 2,8 lbs (TZ470W)	1,42 kg / 3,13 lbs (TZ570), 1,47 kg / 3,24 lbs (TZ570W), 1,57 kg / 3,46 lbs (TZ570P)	1,42 kg / 3,13 lbs
Peso con la confezione	1,41 kg / 3,11 lbs (TZ270), 1,47 kg / 3,25 lbs (TZ270W)	1,41 kg / 3,11 lbs (TZ370), 1,47 kg / 3,25 lbs (TZ370W)	1,43 kg / 3,15 lbs (TZ470), 1,51 kg / 3,33 lbs (TZ470W)	1,93 kg / 4,25 lbs (TZ570), 1,98 kg / 4,36 lbs (TZ570W), 2,08 kg / 4,58 lbs (TZ570P)	1,93 kg / 4,25 lbs
MTBF a 25 °C in anni	51,1 (TZ270), 27,1 (TZ270W)	51,1 (TZ370), 27,1 (TZ370W)	46 (TZ470), 24,1 (TZ470W)	26,1 (TZ570), 23,3 (TZ570W), 31,7 (TZ570P)	43,9
Condizioni ambientali (in funzionamento/stoccaggio)	0-40 °C (32-105 °F) / da -40 a 70 °C (da -40 a 158 °F)				
Umidità	5-95% senza condensa				
Normative	SERIE TZ270	SERIE TZ370	SERIE TZ470	SERIE TZ570	SERIE TZ670
Conformità normative principali (modelli cablati)	FCC Classe B, ICES Classe B, CE (EMC, LVD, RoHS), C-Tick, VCCI Classe B, UL, cUL, TÜV/GS, CB, CoC UL (Messico), WEEE, REACH, BSMI, KCC/MSIP, ANATEL	FCC Classe B, ICES Classe B, CE (EMC, LVD, RoHS), C-Tick, VCCI Classe B, UL, cUL, TÜV/GS, CB, CoC UL (Messico), WEEE, REACH, BSMI, KCC/MSIP, ANATEL	FCC Classe B, ICES Classe B, CE (EMC, LVD, RoHS), C-Tick, VCCI Classe B, UL, cUL, TÜV/GS, CB, CoC UL (Messico), WEEE, REACH, BSMI, KCC/MSIP, ANATEL	FCC Classe B, ICES Classe B, CE (EMC, LVD, RoHS), C-Tick, VCCI Classe B, UL, cUL, TÜV/GS, CB, DGN notice by UL (Messico), WEEE, REACH, BSMI, KCC/MSIP, ANATEL	FCC Classe B, ICES Classe B, CE (EMC, LVD, RoHS), C-Tick, VCCI Classe B, UL, cUL, TÜV/GS, CB, DGN notice by UL (Messico), WEEE, REACH, BSMI, KCC/MSIP, ANATEL
Conformità normative principali (modelli wireless)	FCC Classe B, FCC RF ICES Classe B, IC RF CE (R&TTE, EMC, LVD, RoHS), RCM, VCCI Classe B, MIC/TELEC, UL, cUL, TÜV/GS, CB, CoC UL (Messico), WEEE, REACH, ANATEL	FCC Classe B, FCC RF ICES Classe B, IC RF CE (R&TTE, EMC, LVD, RoHS), RCM, VCCI Classe B, MIC/TELEC, UL, cUL, TÜV/GS, CB, CoC UL (Messico), WEEE, REACH, ANATEL	FCC Classe B, FCC RF ICES Classe B, IC RF CE (R&TTE, EMC, LVD, RoHS), RCM, VCCI Classe B, MIC/TELEC, UL, cUL, TÜV/GS, CB, CoC UL (Messico), WEEE, REACH, ANATEL	FCC Classe B, FCC P15C, FCC P15E, ICES Classe B, ISED/IC, CE (RED, RoHS), C-Tick, VCCI Classe B, Wireless (Giappone), UL/cUL, TÜV GS, CB, DGN notice by UL (Messico), WEEE, REACH, BSMI, NCC (TW) KCC/MSIP, SRRC, ANATEL	N/D

Normative	SERIE TZ270	SERIE TZ370	SERIE TZ470	SERIE TZ570	SERIE TZ670
Conformità normative principali (modelli PoE)	N/D	N/D	N/D	FCC Classe A, ICES Classe A, CE (EMC, LVD, RoHS), C-Tick, VCCI Classe A, UL/cUL, TÜV/GS, CB, DGN notice by UL (Messico), WEEE, REACH, BSMI, KCC/MSIP, ANATEL	N/D

Wireless integrato⁵ (solo TZ270W/370W/470W/570W)

Standard	802.11a/b/g/n/ac Wave 2, WEP, WPA, WPA2, 802.11i, TKIP, PSK, 02.1x, EAP-PEAP, EAP-TTLS				
Bande di frequenza	802.11a: 5,180-5,825 GHz; 802.11b/g: 2,412-2,472 GHz; 802.11n: 2,412-2,472 GHz, 5,180-5,825 GHz; 802.11ac: 5,180-5,825 GHz				
Canali operativi	802.11a: USA e Canada 12, Europa 11, Giappone 4, Singapore 4, Taiwan 4; 802.11b/g: USA e Canada 1-11, Europa 1-13, Giappone 1-14 (14 solo 802.11b); 802.11n (2,4 GHz): USA e Canada 1-11, Europa 1-13, Giappone 1-13; 802.11n (5 GHz): USA e Canada 36-48/149-165, Europa 36-48, Giappone 36-48, Spagna 36-48/52-64; 802.11ac: USA e Canada 36-48/149-165, Europa 36-48, Giappone 36-48, Spagna 36-48/52-64				
Potenza di trasmissione in uscita	In base al dominio normativo specificato dall'amministratore di sistema				
TPC (Transmit Power Control)	Sì				
Velocità di trasmissione dati supportate	802.11a: 6, 9, 12, 18, 24, 36, 48, 54 Mb/s per canale; 802.11b: 1, 2, 5, 5, 11 Mb/s per canale; 802.11g: 6, 9, 12, 18, 24, 36, 48, 54 Mb/s per canale; 802.11n: 7,2, 14,4, 21,7, 28,9, 43,3, 57,8, 65, 72,2, 15, 30, 45, 60, 90, 120, 135, 150 Mb/s per canale; 802.11ac: 7,2, 14,4, 21,7, 28,9, 43,3, 57,8, 65, 72,2, 86,7, 96,3, 15, 30, 45, 60, 90, 120, 135, 150, 180, 200, 32,5, 65, 97,5, 130, 195, 260, 292,5, 325, 390, 433,3, 65, 130, 195, 260, 390, 520, 585, 650, 780, 866,7 Mb/s per canale				
Spettro tecnologia di modulazione	802.11a: Orthogonal Frequency Division Multiplexing (OFDM); 802.11b: Direct Sequence Spread Spectrum (DSSS); 802.11g: Orthogonal Frequency Division Multiplexing (OFDM)/Direct Sequence Spread Spectrum (DSSS); 802.11n: Orthogonal Frequency Division Multiplexing (OFDM); 802.11ac: Orthogonal Frequency Division Multiplexing (OFDM)				

1. Metodologie di test: prestazioni massime come da RFC 2544 (per il firewall). Le prestazioni effettive possono variare a seconda delle condizioni di rete e dei servizi attivati.

2. Rilevazione throughput per prevenzione minacce/Gateway AV/Anti-Spyware/IPS tramite strumenti di test delle performance Keysight HTTP standard nel settore. Il test viene eseguito con più flussi attraverso varie coppie di porte. Rilevazione throughput di prevenzione delle minacce con Gateway AV, Anti-Spyware, IPS e Application Control attivati e impostazioni predefinite del firewall.

3. Rilevazione throughput VPN con traffico UDP mediante pacchetti da 1418 byte, crittografia AESGMAC16-256 in conformità a RFC 2544. Tutte le specifiche, le funzioni e le informazioni sulla disponibilità sono soggette a modifiche.

4. Per l'installazione a rack è disponibile un kit di montaggio a rack separato.

5. Tutti i modelli TZ con wireless integrato possono supportare la banda a 2,4 GHz o 5 GHz. Per il supporto dual-band, utilizzare i prodotti SonicWall con access point wireless.

Codici RMN

TZ270/270W	APL57-100/APL57-101
TZ370/370W	APL57-100/APL57-101
TZ470/470W	APL57-0F1/APL57-0F2
TZ570/TZ570W/TZ570P	APL62-0F7/APL62-0F8/APL63-0F9
TZ670	APL62-0F7

SERVIZI OFFERTI DAI PARTNER

Serve aiuto per pianificare, ottimizzare o installare una soluzione SonicWall? I SonicWall Advanced Services Partners hanno seguito corsi di formazione per fornire servizi professionali di livello mondiale. Per maggiori informazioni:

www.sonicwall.com/PES

Riepilogo delle funzioni di SonicOS 7.0

Firewall

- Ispezione Stateful Packet
- Ispezione Reassembly-Free Deep Packet
- Protezione da attacchi DDoS (UDP/ICMP/SYN flood)
- Supporto IPv4/IPv6
- Autenticazione biometrica per l'accesso remoto
- Proxy DNS
- Supporto API completo
- Integrazione switch SonicWall
- Integrazione AP SonicWall Wi-Fi 6
- Modularità SD-WAN
- Procedura guidata di usabilità SD-WAN¹
- Containerizzazione SonicCoreX e SonicOS¹
- Scalabilità connessioni (SPI, DPI, DPI SSL)

Pannello di controllo migliorato¹

- Visualizzazione migliorata dei dispositivi
- Riepilogo traffico e utenti principali
- Informazioni sulle minacce
- Centro notifiche

Decrittazione e ispezione TLS/SSL/SSH

- TLS 1.3 con sicurezza migliorata¹
- Deep Packet Inspection per TLS/SSL/SSH
- Inclusione/esclusione di oggetti, gruppi o nomi di host
- Controllo SSL
- Miglioramenti per DPI-SSL con CFS
- Controlli DPI SSL granulari in base a zone o regole

Capture Advanced Threat Protection²

- Real-Time Deep Memory Inspection
- Analisi multi-engine basata sul cloud
- Sandbox virtuale
- Analisi a livello hypervisor
- Emulazione di sistema completa
- Ispezione di un'ampia varietà di file
- Invio automatizzato e manuale
- Informazioni sulle minacce con aggiornamenti in tempo reale
- Blocco fino al verdetto
- Capture Client

Prevenzione delle intrusioni²

- Scansione basata sulle firme
- Integrazione del controllo accessi alla rete con Aruba ClearPass
- Aggiornamenti automatici delle firme
- Ispezione bidirezionale
- Funzionalità per regole IPS granulari
- Identificazione tramite GeolP
- Filtraggio Botnet con elenco dinamico
- Corrispondenza con espressioni regolari

Anti-malware²

- Scansione antimalware basata sui flussi
- Antivirus per gateway
- Antispyware per gateway
- Ispezione bidirezionale
- Nessun limite alle dimensioni dei file
- Database dei malware nel cloud

Identificazione delle applicazioni²

- Controllo delle applicazioni
- Gestione della larghezza di banda delle applicazioni
- Creazione di firme per applicazioni personalizzate
- Prevenzione di perdite di dati
- Creazione di rapporti sulle applicazioni tramite NetFlow/IPFIX
- Database completo di firme delle applicazioni

Visualizzazione e analisi del traffico

- Attività degli utenti
- Utilizzo applicazioni/larghezza di banda/minacce
- Analisi basate su cloud

Filtraggio dei contenuti Web HTTP/HTTPS²

- Filtraggio degli URL
- Proxy avoidance
- Blocco in base a parole chiave
- Servizio di filtraggio dei contenuti (CFS 5.0) basato sulla reputazione
- Filtraggio degli DNS
- Filtraggio basato su policy (esclusione/inclusione)
- Inserimento intestazione HTTP
- Categorie di classificazione CFS per la gestione della larghezza di banda
- Modello di policy unificato con controllo delle applicazioni
- Content Filtering Client

VPN

- Secure SD-WAN
- Provisioning automatico delle VPN
- VPN IPsec per una connettività Site-to-Site
- Accesso remoto tramite VPN SSL e client IPsec
- Gateway per la rete VPN ridondante
- Mobile Connect per iOS, Mac OS X, Windows, Chrome, Android e Kindle Fire
- VPN basata sul routing (OSPF, RIP, BGP)

Connettività di rete

- PortShield
- Indagine del percorso MTU
- Registrazione avanzata
- VLAN trunking
- Mirroring delle porte (NSA 2650 e successivi)
- QoS livello 2
- Sicurezza delle porte
- Routing dinamico (RIP/OSPF/BGP)
- Controller wireless SonicWall
- Routing basato su policy (ToS/metrico ed ECMP)
- NAT
- Server DHCP
- Gestione della larghezza di banda
- Alta disponibilità A/P con sincronizzazione dello stato
- Bilanciamento del carico in ingresso/in uscita
- Alta disponibilità - Attiva/Standby con sincronizzazione dello stato
- Modalità Bridge (L2), Wire/Wire virtuale, Tap, NAT
- Routing asimmetrico
- Supporto CAC (Common Access Card)

VoIP

- Controllo QoS granulare
- Gestione della larghezza di banda
- DPI per il traffico VoIP
- Gatekeeper H.323 e supporto per proxy SIP

Gestione, monitoraggio e supporto

- Supporto Capture Security Appliance (CSa)
- Capture Threat Assessment (CTA) v2.0
 - Progettazione o template di nuova concezione
 - Confronti con la media di settore e globale

- Nuova UI/UX, layout intuitivo delle funzioni¹
 - Pannello di controllo
 - Informazioni sui dispositivi, applicazioni, minacce
 - Visualizzazione della topologia
 - Definizione e gestione semplificate delle policy
- Statistiche d'uso per policy e oggetti¹
 - Utilizzato / non utilizzato
 - Attivo / non attivo
- Ricerca globale di dati statici
- Supporto di memorizzazione¹
- Gestione memoria interna ed esterna¹
- Supporto scheda USB WWAN (5G/LTE/4G/3G)
- Supporto Network Security Manager (NSM)
- GUI Web
- CLI (Command Line Interface)
- Registrazione e provisioning zero-touch
- Reportistica semplificata CSC¹
- Supporto app mobile SonicExpress
- SNMPv2/v3
- Gestione e reportistica centralizzate con SonicWall Global Management System (GMS)²

- Logging
- Esportazione per Netflow/IPFix
- Backup della configurazione basato su cloud
- Piattaforma Security Analytics di BlueCoat
- Visualizzazione della larghezza di banda e delle applicazioni
- Gestione IPv4 e IPv6
- Schermata di gestione CD
- Gestione degli switch Dell serie N e X, compresi gli switch a cascata

Debugging e diagnostica

- Monitoraggio ottimizzato dei pacchetti
- Terminale SSH su interfaccia utente

Wireless

- Gestione firewall e AP SonicWave nel cloud
- WIDS/WIPS
- Prevenzione di access point non autorizzati
- Fast roaming (802.11k/r/v)
- Connettività di rete 802.11s mesh
- Selezione automatica dei canali
- Analisi dello spettro RF

- Visualizzazione in pianta
- Visualizzazione della topologia
- Band steering
- Beamforming
- AirTime fairness
- Bluetooth Low Energy
- MiFi extender
- Migliorie e potenziamenti RF
- Quota ciclica ospite

Wireless integrato (solo TZ270/370/470/570W)

- 802.11ax
- Dual-band (2,4 GHz e 5 GHz)
- Standard wireless 802.11 a/b/g/n/ac
- Rilevamento e prevenzione di intrusioni wireless
- Servizi wireless guest
- Lightweight hotspot messaging
- Segmentazione degli access point virtuali
- Captive portal
- ACL cloud

¹ Nuova funzione, disponibile su SonicOS 7.0 ² Richiede un abbonamento aggiuntivo

Maggiori informazioni sulla serie SonicWall TZ Gen 7:

www.sonicwall.com/TZ

SonicWall

SonicWall fornisce soluzioni di cybersecurity stabili, scalabili e trasparenti per la nuova normalità iperdistribuita, in una realtà lavorativa in cui tutto è all'insegna del telelavoro, della mobilità e in cui la sicurezza dei dati rappresenta un elemento fondamentale. Con la sua capacità di individuare le minacce più elusive e offrendo una visibilità in tempo reale, SonicWall rende possibili economie innovative e colma le lacune della cybersecurity per aziende, enti pubblici e PMI in ogni parte del mondo. Per maggiori informazioni visitare www.sonicwall.com.



SonicWall, Inc.

1033 McCarthy Boulevard | Milpitas, CA 95035
Per maggiori informazioni consultare il nostro sito web.
www.sonicwall.com

SONICWALL®

© 2023 SonicWall Inc. TUTTI I DIRITTI RISERVATI.

SonicWall è un marchio o marchio registrato di SonicWall Inc. e/o delle sue affiliate negli Stati Uniti e/o in altri Paesi. Tutti gli altri marchi e marchi registrati appartengono ai rispettivi proprietari. Le informazioni contenute nel presente documento si riferiscono ai prodotti di SonicWall Inc. e/o delle sue affiliate. Né il presente documento né la vendita di prodotti SonicWall costituiscono alcuna licenza, espressa o implicita, di estoppel o di altro tipo, né garantiscono diritti di proprietà intellettuale. Salvo quanto specificato nei termini e nelle condizioni stabiliti nel contratto di licenza di questo prodotto, SonicWall e/o le sue affiliate non si assumono alcuna responsabilità ed escludono garanzie di qualsiasi tipo, esplicite, implicite o legali, in relazione ai propri prodotti, incluse, in via esemplificativa, qualsiasi garanzia implicita di commerciabilità, idoneità a scopi specifici o violazione di diritti altrui. SonicWall e/o le sue affiliate declinano ogni responsabilità per danni di qualunque tipo, siano essi diretti, indiretti, consequenziali, punitivi, speciali o incidentali (inclusi, senza limitazioni, danni per mancato guadagno, interruzioni dell'attività o perdite di dati) derivanti dall'utilizzo o dall'impossibilità di utilizzare il presente documento, anche nel caso in cui SonicWall e/o le sue affiliate siano state avvertite dell'eventualità di tali danni. SonicWall e/o le sue affiliate non rilasciano alcuna garanzia o dichiarazione relativamente alla precisione o completezza dei contenuti del presente documento e si riservano il diritto di apportare modifiche, in qualsiasi momento e senza preavviso, alle specifiche e alle descrizioni dei prodotti. SonicWall Inc. e/o le sue affiliate non si assumono alcun impegno di aggiornare le informazioni contenute in questo documento.