

# RELATÓRIO DE AMEAÇAS CIBERNÉTICAS DA SONICWALL DE 2022

**SONICWALL**

INTELIGÊNCIA EM ATAQUES CIBERNÉTICOS PARA PERCORRER OS DESCONHECIDOS DO AMANHÃ

**BAIXE A ATUALIZAÇÃO**

[sonicwall.com/threatreport](https://sonicwall.com/threatreport)

À medida que os eventos mundiais moldam cada vez mais o panorama da cibersegurança, vemos mudanças nos hotspots globais dos crimes cibernéticos, tendências de longo prazo se esvaindo e o crescimento das ameaças acelerando.

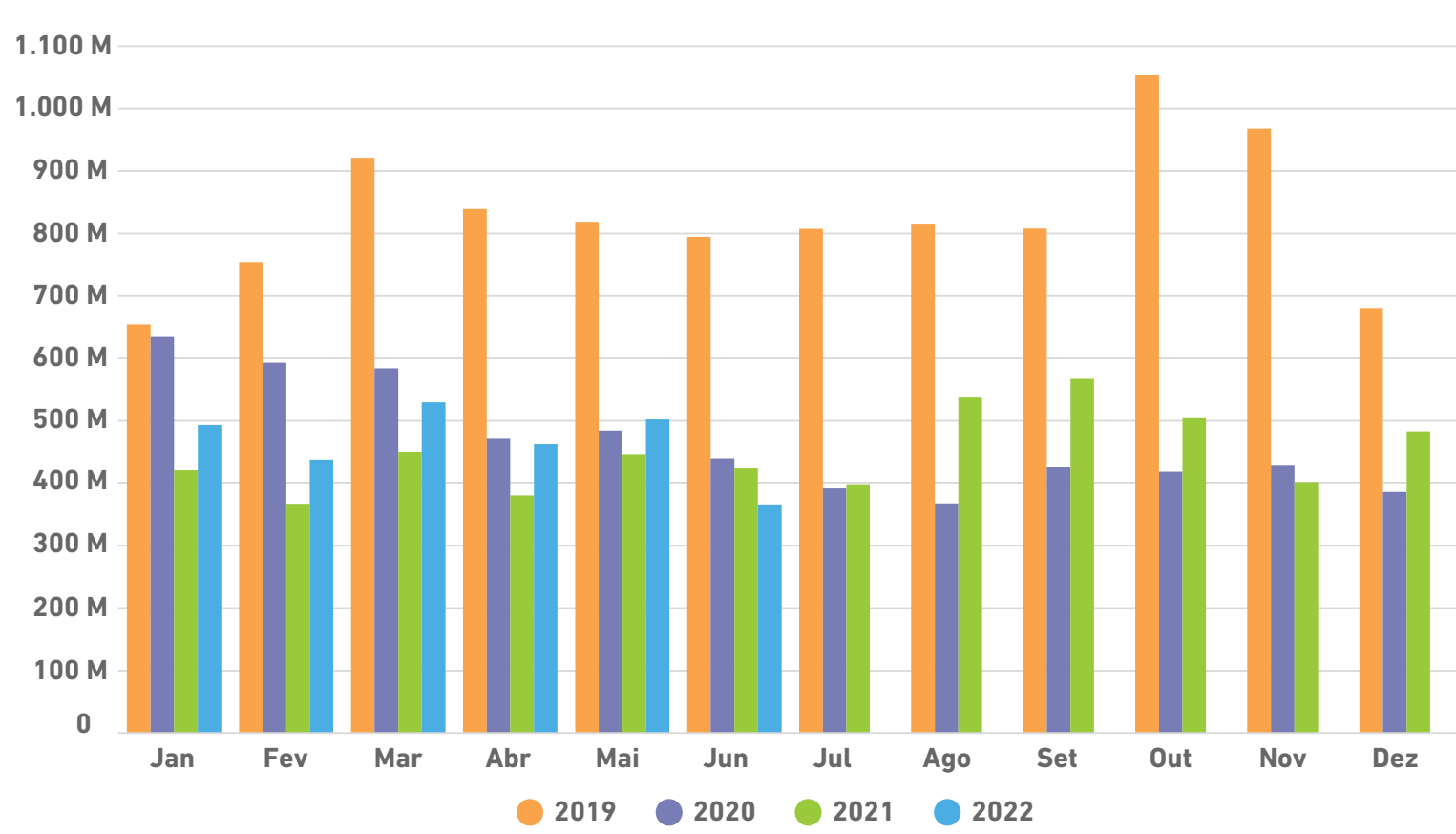
Apesar dos distúrbios que vimos até agora em 2022, nós temos duas certezas: A única constante é a mudança... e nenhum lugar é seguro.

**"Os criminosos cibernéticos estão trabalhando mais do que nunca para se manterem à frente do setor de segurança cibernética e, ao contrário de muitas das empresas que eles almejam, os autores das ameaças muitas vezes não têm a escassez de competências, incentivos, especialização e financiamento em suas organizações".**

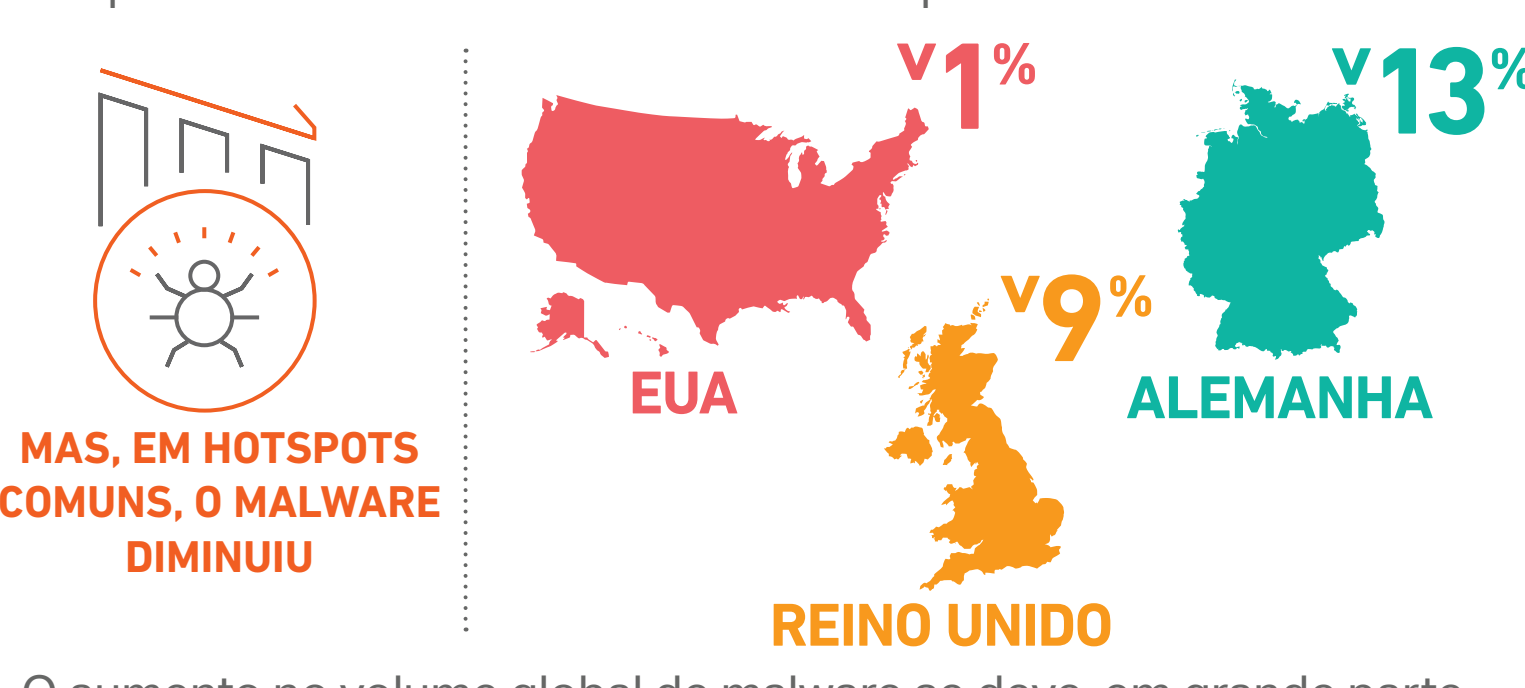


IMMANUEL CHAVOYA | Especialista da SonicWall em ameaças emergentes

## O MALWARE ESTÁ DE VOLTA, AUMENTO DE 11%

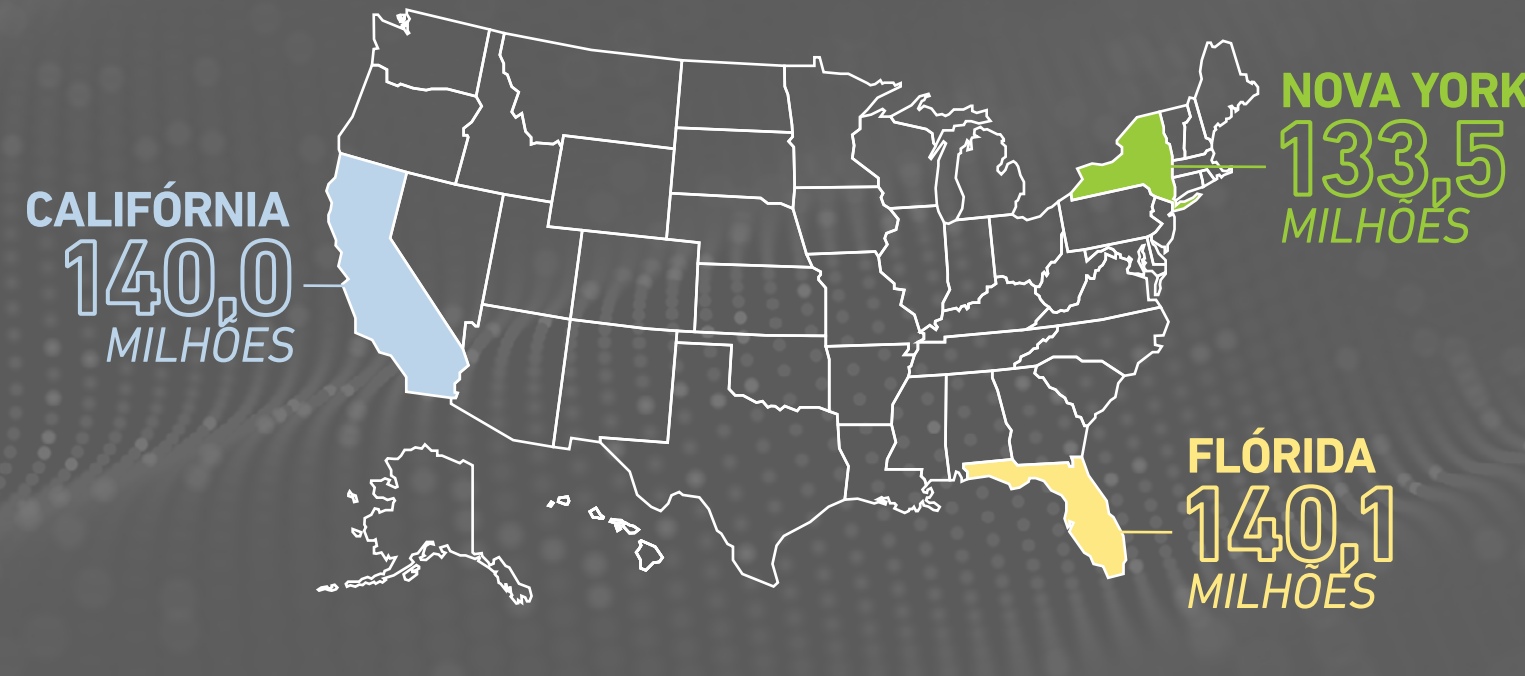


Depois de atingir uma baixa de sete anos em 2021, o malware reverteu seu curso em 2022, chegando à marca de 2,8 bilhões de ataques – uma média de 8.240 tentativas por cliente.



O aumento no volume global de malware se deve, em grande parte, aos ataques de cryptojacking e IoT, que tiveram aumentos de 30% e 77% acumulados no ano.

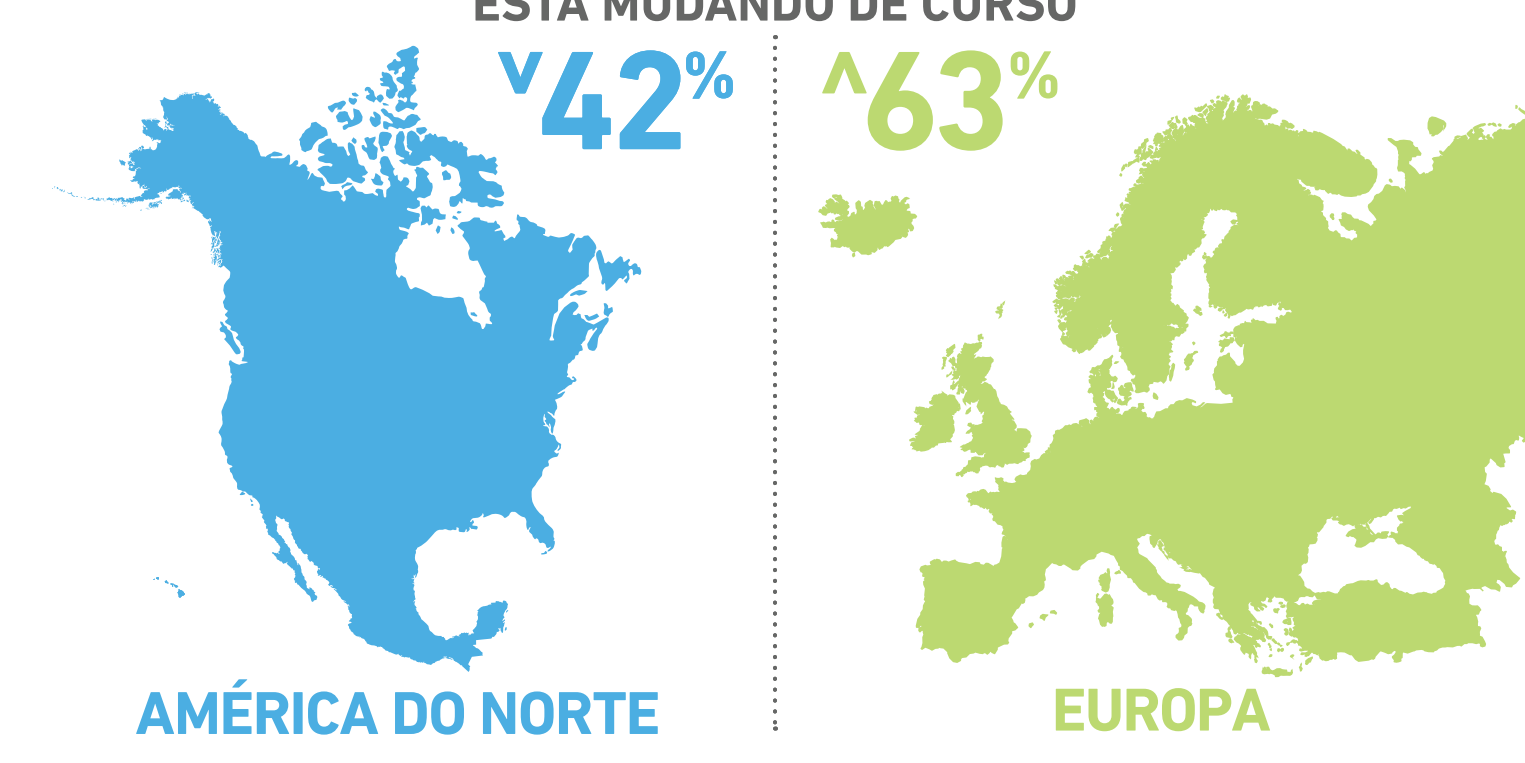
### ESTADOS COM OS MAIORES VOLUMES DE MALWARE



## RANSOMWARE CAI 23%

Após anos seguidos de aumento, os ataques de ransomware diminuíram para 236,1 milhões em 2022. Isto se deve, em grande parte, a fatores geopolíticos, mas as sanções, os problemas nas cadeias de suprimentos e a fiscalização reforçada também exerceram um papel importante.

O RANSOMWARE TAMBÉM ESTÁ MUDANDO DE CURSO



### MAS NÃO SE ANIME

Apesar da queda do ransomware, o volume de ataques em 2022 já supera os totais anuais de 2017, 2018 e 2019



**638**

Uma média de 638 tentativas de ataques de ransomware por cliente no primeiro semestre de 2022

## AS DETECÇÕES POR RTDMI™ AUMENTARAM DRASTICAMENTE

Em 2022, a inspeção profunda de memória em tempo real (Real-Time Deep Memory Inspection™ – RTDMI) patenteada da SonicWall detectou 270.228 novas variantes de malware – um aumento acumulado de 45% no ano e uma média de 1.501 novas variantes por dia.

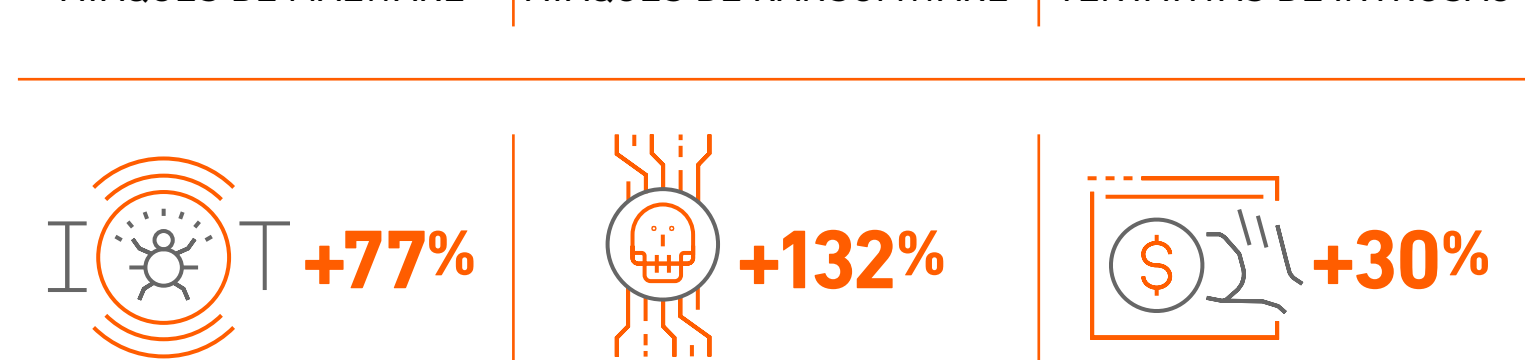
### RECORDE DE DETECÇÕES POR RTDMI

O descobrimento de variantes de malware nunca vistas antes atingiu novos picos no primeiro semestre de 2022



A SonicWall registrou crescimento nas descobertas de variantes por RTDMI em 14 dos 18 trimestres – um aumento **total de 2.079%**

## TENDÊNCIAS GLOBAIS DE ATAQUES CIBERNÉTICOS



## INTELIGÊNCIA EM ATAQUES CIBERNÉTICOS PARA PERCORRER OS DESCONHECIDOS DO AMANHÃ

Baixe a atualização semestral do **Relatório de Ameaças Cibernéticas da SonicWall de 2022** para ter acesso a dados exclusivos sobre os hotspots em alta pelo mundo, tendências por setor e localidade, os aumentos meteóricos nos ataques a IoT e criptografados, e muito mais.

**#KnowTheThreats**



**VEJA O RELATÓRIO COMPLETO**

**SONICWALL**

CAPTURE LABS

SonicWall.com

