

# WiFi Planner

Outil de mesure de site sans fil avancé

SonicWall WiFi Planner est un outil de mesure de site sans fil prédictif basé sur le cloud et facile à utiliser, qui vous permet de concevoir et de déployer de manière optimale un réseau sans fil pour améliorer l'expérience utilisateur. Il est idéal pour planifier le déploiement de nouveaux points d'accès ou pour assurer une excellente couverture dans les réseaux sans fil existants.

## AVANTAGES

- L'affectation automatique des canaux évite les interférences dans la mesure du possible
- Personnalisation du canal du point d'accès, de la largeur du canal, de la puissance, de la bande radio, etc.
- Affichage des modèles de couverture dans les bandes de 2,4 GHz ou de 5 GHz
- Création de zones d'exclusion de points d'accès et de couverture Wi-Fi
- Plusieurs options de personnalisation des obstacles et espaces
- Connexion avec des équipes du monde entier
- Prise en charge des pare-feu de la série TZ et des points d'accès SonicWave compatibles avec les réseaux sans fil
- Téléchargement d'images ou génération de rapport personnalisable



Tirez parti du bon outil sans fil pour planifier et déployer vos points d'accès de manière optimale :

[sonicwall.com/wifi-planner](https://sonicwall.com/wifi-planner)

Optimisez la conception et la planification de votre réseau sans fil sur plusieurs sites avant le déploiement des points d'accès. SonicWall WiFi Planner fournit une analyse complète des cartes thermiques, un contrôle granulaire et une grande flexibilité, le tout sans coût supplémentaire.

### Analyse complète du modèle de couverture

SonicWall WiFi Planner obtient des modèles de couverture via le positionnement automatique ou manuel des points d'accès, ce qui offre la flexibilité nécessaire pour positionner les points d'accès en fonction des besoins. Personnalisez facilement les variables environnementales en positionnant manuellement les points d'accès sur la carte, ou laissez la fonction Advisor les positionner automatiquement pour obtenir une couverture maximale avec le minimum de points d'accès. Des modèles de couverture peuvent être observés dans les bandes radio de 5 GHz et de 2,4 GHz.

**Personnalisez facilement les variables environnementales en positionnant manuellement les points d'accès sur la carte, ou laissez la fonction Advisor les positionner automatiquement pour obtenir une couverture maximale avec le minimum de points d'accès.**

### Optimisation de la couverture

WiFi Planner affecte automatiquement les canaux pour éviter les interférences dans la mesure du possible. De plus, Advisor s'assure que les points d'accès voisins se trouvent sur des canaux qui ne se chevauchent pas afin d'éliminer les interférences et de garantir les meilleures performances.

Le positionnement manuel des points d'accès sur WiFi Planner peut émuler la couverture Wi-Fi existante sur le réseau. Advisor peut générer automatiquement des cartes thermiques basées sur le modèle de point d'accès, la bande radio, la puissance d'émission et l'indicateur de puissance du signal reçu (RSSI, received signal strength indicator). De plus, Advisor identifie et élimine les points morts dans les déploiements.

La fonction Optimizer vous permet d'améliorer encore la couverture des radiofréquences en déplaçant les points d'accès dans WiFi Planner vers la meilleure position pour bénéficier de la couverture optimale. Toutefois, elle ne tiendra pas compte des points d'accès directionnels, WDS ou maillés, car ils sont sensibles à l'emplacement. Cet outil permet également de simuler des réseaux WDS et maillés.

### Options de personnalisation granulaire

WiFi Planner offre de nombreuses options de personnalisation granulaire, comme :

- Zone : exclusion de points d'accès, zone de couverture Wi-Fi
- Obstacle : mur en placoplâtre, en bois, en verre à ossature métallique ; porte légère, métallique, lourde ; fenêtre fine et épaisse
- Surface : cabine, bureau fermé, cage d'ascenseur, entrepôt (stock faible, moyen ou élevé)

En outre, les utilisateurs peuvent personnaliser l'inventaire des points d'accès pour régler avec précision les paramètres des radiofréquences, par exemple, activer ou désactiver les radios ou modifier les canaux, leur taille et leur puissance.

WiFi Planner vous permet d'ajouter plusieurs projets et plans de niveau sur plusieurs niveaux. Il peut fournir un accès collaboratif à vos équipes partout dans le monde.

### Signature unique (SSO)

Connectez-vous à WiFi Planner avec les identifiants MySonicWall via SonicWall Capture Security Center. Une fois connecté, accédez à WiFi Planner depuis la vignette Wireless Network Manager.

### Prévision des coûts de déploiement ou de mise à niveau

Advisor estime le nombre de points d'accès nécessaires en fonction de vos sélections.

### Personnalisation de la mise en page

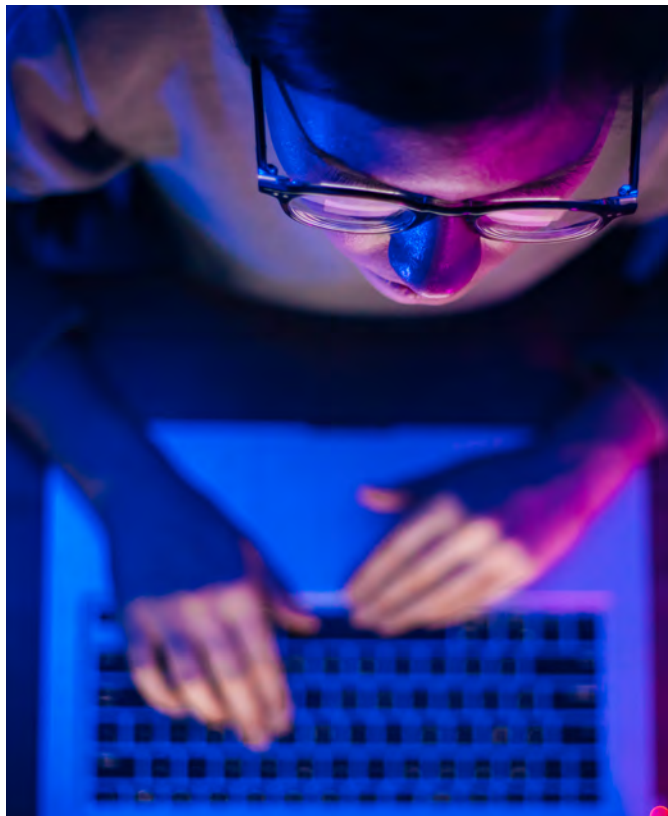
Spécifiez les dimensions du plan de niveau avec l'option Scale et mesurez les distances avec la règle. Vous pouvez également personnaliser la mise en page avec la grille et activer ou désactiver les motifs de grille en fonction de votre choix.

## Prise en charge de tous les produits sans fil SonicWall

WiFi Planner prend en charge un grand nombre de produits SonicWall, notamment les points d'accès SonicWave et les pare-feu de la série TZ compatibles avec le sans-fil.

## Rapports téléchargeables

Créez des rapports personnalisés pouvant être téléchargés au format PDF ou Word, ou téléchargez l'image simulée en JPEG.



**Pour découvrir comment planifier et déployer votre solution sans fil, téléchargez le dossier :**

**Dossier : Bonnes pratiques pour un déploiement optimal des points d'accès sans fil**

## À propos de SonicWall

SonicWall offre une solution de cybersécurité sans limites pour l'ère de l'hyper-distribution, dans une réalité professionnelle où tout le monde est mobile, travaille à distance et sans sécurité. En connaissant l'inconnu, en offrant une visibilité en temps réel et en permettant de véritables économies, SonicWall comble le fossé commercial en matière de cybersécurité pour les entreprises, les gouvernements et les PME du monde entier. Pour plus d'informations, rendez-vous sur [www.sonicwall.com](http://www.sonicwall.com).

### SonicWall, Inc.

1033 McCarthy Boulevard | Milpitas, CA 95035

Consultez notre site Internet pour de plus amples informations.

[www.sonicwall.com](http://www.sonicwall.com)

SONICWALL®

© 2022 SonicWall Inc. TOUS DROITS RÉSERVÉS.

SonicWall est une marque commerciale ou déposée de SonicWall Inc. et/ou de ses filiales aux États-Unis et/ou dans d'autres pays. Toutes les autres marques commerciales et déposées sont la propriété de leurs sociétés respectives. Les informations contenues dans ce document sont fournies en relation avec les produits de SonicWall et/ou ses filiales. Aucune licence, expresse ou implicite, par estoppel ou un autre moyen, quant à un quelconque droit de propriété intellectuelle n'est accordée par le présent document ou en lien avec la vente de produits SonicWall. Sauf disposition contraire dans les conditions du contrat de licence, la société SonicWall et/ou ses filiales déclinent toute responsabilité quelle qu'elle soit et rejettent toute garantie expresse, implicite ou statutaire concernant leurs produits, y compris et sans s'y limiter, les garanties implicites de qualité marchande, d'adéquation à un usage particulier ou de non-contrefaçon. En aucun cas, SonicWall et/ou ses filiales ne seront responsables des dommages directs, indirects, consécutifs, punitifs, spéciaux ou fortuits (y compris, sans limitation, les dommages pour perte de profits, interruption de l'activité ou perte d'informations) provenant de l'utilisation ou l'impossibilité d'utiliser ce document, même si SonicWall et/ou ses filiales ont été informés de l'éventualité de tels dommages. SonicWall et/ou ses filiales ne font aucune déclaration ou ne donnent aucune garantie en ce qui concerne l'exactitude ou l'exhaustivité du contenu de ce document et se réservent le droit d'effectuer des changements quant aux spécifications et descriptions des produits à tout moment sans préavis. SonicWall Inc. et/ou ses filiales ne s'engagent en aucune mesure à mettre à jour les informations contenues dans le présent document.