

SonicWall Switch

Der SonicWall Switch verbindet High-Speed Switchfunktionalität mit unübertroffener Performance und einfacher Verwaltbarkeit. Ein einheitliches Sicherheitslevel, hohe Portdichte, Power over Ethernet (PoE)-Optionen und Multi-Gigabit-Leistung machen diesen Switch ideal für KMU und die Einbindung von Software-Defined Branch (SD-Branch). Unternehmen jeder Größenordnung können damit leichter die digitale Transformation durchführen und mit der sich konstant ändernden Netzwerk- und Security-Landschaft Schritt halten.

Die SonicWall Secure SD-Branch-Lösung transformiert die Benutzererfahrung an Filialen durch die Bereitstellung einer einheitlichen Plattform mit einer zentralen Benutzeroberfläche, über die Filialen in wenigen Minuten eingebunden werden können und eine einheitliche Transparenz und Bedrohungserkennung ermöglicht wird. Die SonicWall SD-Branch Komponenten umfassen SonicWall Firewalls der nächsten Generation mit Secure SD-WAN, Capture Security Center mit Zero-Touch Deployment, SonicWall Switches, SonicWave Access Points (AP), Capture Client und Cloud App Security. Mit der von SonicWall SD-Branch ermöglichten Flexibilität können Organisationen agiler, offener und cloudzentrischer handeln.

SonicWall Switches sind grundlegende Bestandteile der Next-Generation Filialentransformation und werden einheitlich über eine zentrale Benutzeroberfläche verwaltet, mit der die gesamte SonicWall-Infrastruktur erfasst wird. Durch die enge Integration mit Firewalls profitiert die Lösung von einem einheitlichen Sicherheitslevel und bietet eine durchgängige Sicherheitslösung, mit der Einbindung, Verwaltung und Fehlerbehebung vereinfacht werden. Das Resultat ist eine nahtlos integrierte Sicherheit und

Abwendung sämtlicher Lücken im Sicherheitslevel, die bei den Switches von Drittanbietern vorhanden sein können.

In Verbindung mit dem SonicWall Switch bietet Zero-Touch Deployment die Möglichkeit, Appliances und Geräte schnell über weltweit verteilte Zweigstellen hinweg einzubinden. Administratoren können diese Switches schnell und sicher an neuen Standorten einsetzen, ohne mit den hohen Kosten von IT-Mitarbeitern vor Ort rechnen zu müssen.

Diese stapelbaren Switches sind vollgepackt mit nützlichen Funktionen und bieten trotzdem einen kompakten Formfaktor und ein energieeffizientes Design. Die Switches sind in sieben Modellen – von 8 bis 48 Ports mit Gigabit- und 10 Gigabit-Ethernet-Ports – erhältlich und arbeiten nahtlos mit SonicWall Firewalls der nächsten Generation und SonicWave APs zusammen, um ein sicheres allumfassendes Multi-Gigabit Netzwerk zu erstellen. Die Ethernet-Ports bieten PoE-Optionen für den Betrieb verschiedener Geräte, wie APs, VOIP-Telefone und IP-Kameras.

So kann bestimmter Verkehr im Netzwerk priorisiert werden, z. B. VOIP für Videokonferenzen mit Remote-Arbeitern, und es werden nützliche Funktionen wie QoS geboten. Auch die Segmentierung von Geräten im Netzwerk und Aufrechterhaltung der Compliance sind einfach. Die Trennung des Verkehrs kann durch die Erstellung entsprechender Regeln oder VLANs umgesetzt werden. Funktionen wie 802.1X-Authentifizierung ermöglichen es Unternehmen, die PCI-Konformität aufrechtzuerhalten.



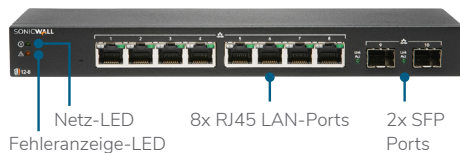
Vorteile:

- Bereit für die SD-Branch-Einbindung
- Über Firewalls verwaltet
- Zero-Touch Deployment
- Einheitliches Sicherheitslevel
- Layer 2-Switching
- Multi-Gigabit-Leistung
- Modelle mit 8/24/48 Ports
- Verschiedene PoE-Optionen
- QoS-Unterstützung
- Switch-Stack-Unterstützung
- Segmentierung und Compliance
- Kompakter Formfaktor
- Energieeffizientes Design

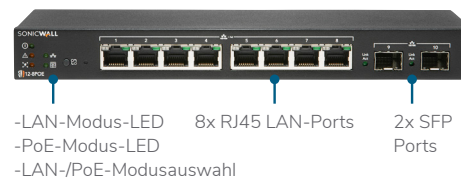
Produktangebot

Modell	Anzahl der Gigabit-Ethernet Ports	Anzahl der SFP/SFP+ Ports	PoE-Version
SWS12-8	8	2 SFP	Ohne PoE
SWS12-8POE	8	2 SFP	PoE
SWS12-10FPOE	10	2 SFP	Volle PoE
SWS14-24	24	4 SFP+	Ohne PoE
SWS14-24FPOE	24	4 SFP+	Volle PoE
SWS14-48	48	4 SFP+	Ohne PoE
SWS14-48FPOE	48	4 SFP+	Volle PoE

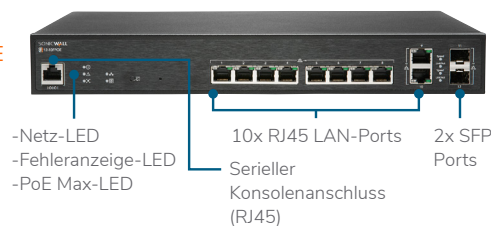
SWS12-8



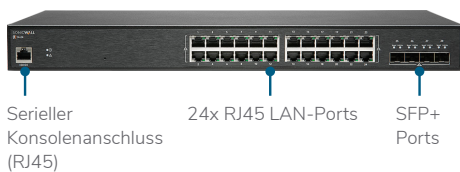
SWS12-8POE



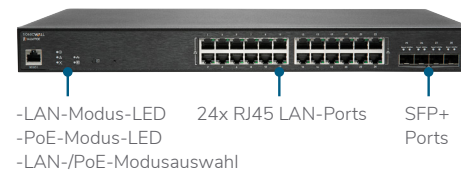
SWS12-10FPOE



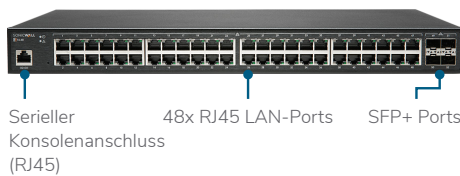
SWS14-24



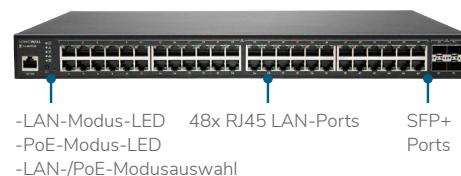
SWS14-24FPOE



SWS14-48



SWS14-48FPOE



Technische Daten

Hardware	SWS12-8	SWS12-8POE	SWS12-10FPOE	SWS14-24	SWS14-24FPOE	SWS14-48	SWS14-48FPOE
1G RJ45	8	8	10	24	24	48	48
1G SFP	2	2	2	-	-	-	-
10G SFP+	-	-	-	4	4	4	4
Gesamtschnittstellen	10	10	12	28	28	52	52
Arbeitsspeicher (MB)	256	256	256	512	512	512	512
Flash (MB)	32	32	32	128	128	128	128
Paketpuffer	512K	512K	512K	1,5M	1,5M	2M	2M
Mac-Tabelle	8K	8K	8K	32K	32K	32K	32K
Switching (GBit/s)	20	20	24	128	128	176	176
Lüfter	-	-	1	-	2	1	1
PoE-Standard	-	802.3af	802.3af/at	-	802.3af/at	-	802.3af/at
PoE-Leistung (Watt)	-	55	130	-	410	-	740
Netzteil	24 W Netzteil	65 W Netzteil	180 W fester Anschluss	25 W fester Anschluss	480 W fester Anschluss	60 W fester Anschluss	900 W fester Anschluss
Stromquelle	12 V DC Netzteil	54 V DC Netzteil	100-240 V AC, 50-60 Hz	100-240 V AC, 50-60 Hz	100-240 V AC, 50-60 Hz	100-240 V AC, 50-60 Hz	100-240 V AC, 50-60 Hz
Leistungsaufnahme (Durchschnitt / Maximum)	5,7 W	73,3 W	152,8 W	36 W	500,4 W	54 W	530 W
Strom	2,0 A	1,2 A	2,5 A	0,7 A	7,0 A	1,5 A	12,0 A
Wärmeableitung	19,4	249,5	521,1	122,8	1706,4	184,2	1807,3
Mindeststrom des Netzkabels*	10 Ampere	10 Ampere	10 Ampere	10 Ampere	10 Ampere	10 Ampere	12 Ampere
Betriebstemperatur	0 - 40 °C	0 - 40 °C	0 - 40 °C	0 - 40 °C	0 - 40 °C	0 - 40 °C	0 - 40 °C
Temperatur bei Lagerung	-40 - 70 °C	-40 - 70 °C	-40 - 70 °C	-40 - 70 °C	-40 - 70 °C	-40 - 70 °C	-40 - 70 °C
Luftfeuchtigkeit	10-95 % r. F.	10-95 % r. F.	10-95 % r. F.	10-95 % r. F.	10-95 % r. F.	10-95 % r. F.	10-95 % r. F.
Abmessungen (B x H x T)	240 x 105 x 27 mm	240 x 105 x 27 mm	330 x 230 x 44 mm	440 x 200 x 44 mm	440 x 260 x 44 mm	440 x 260 x 44 mm	440 x 310 x 44 mm
Gewicht	0,62 kg	0,64 kg	2,5 kg	1,8 kg	3,9 kg	3,2 kg	4,8 kg
Serieller Konsolenanschluss RJ-45	-	-	-	1	1	1	1
Formfaktor	Desktop	Desktop	Desktop	1HE	1HE	1HE	1HE
MTBF bei 25 °C in Stunden	1.387.712	548.553	180.837	1.273.866	157.763	222.974	100.645
MTBF bei 25 °C in Jahren	158	62	20	145	18	25	11
Leistungsaufnahme (Durchschnitt / Maximum)	5,7 W	73,3 W	152,8 W	36 W	500,4 W	54 W	530 W
Switching-Leistung (Duplex) in GBit/s	20	20	24	128	128	176	176
VLANs	4096	4096	4096	4096	4096	4096	4096
Regulatorisches Modell	APL51-0E1	APL52-0E2	1RK43-0E3	1RK44-0E4	1RK45-0E5	1RK46-0E6	1RK47-0E7
Regulatorische Zulassungen	FCC Klasse A, ICES Klasse A, CE (EMV Klasse A, LVD, RoHS), C-Tick, VCCI Klasse A, UL, cUL, TÜV/ GS, CB, Mexico UL DGN Notification, WEEE, REACH, BSMI, KCC/MSIP, ANATEL						

*Bitte fragen Sie bei Ihrem lokalen Vertriebsteam oder Wiederverkäufer nach, ob Sie das richtige Stromkabel verwenden.

Funktionen der Switch Series - alle Modelle

Verwaltung und Konfiguration

- Automatische Switch-Erkennung
- Reihenschaltung
- Software-Upgrade der Switches (von der Firewall)
- Zentrale VLAN-Konfiguration
- Statisches/dynamisches LAG
- STP
- LLDP/MED
- IGMP-Snooping
- Statisches Routing

Sicherheit und Transparenz

- 802.1x Authentifizierung
- Syslog-Erfassung
- DHCP-Snooping
- Geräteerkennung (in der Firewall)
- IP/MAC ACL

Durchsetzung der Firewall-Funktionen in der verwalteten Firewall

- Firewall
- IPS, AV, Application Control, Botnet

Layer 2

- Jumbo-Frames
- Automatische Verhandlung von Port-Geschwindigkeit und Duplex
- MDI/MDIX Auto-Crossover
- MAC Bridging/STP
- Rapid Spanning Tree Protocol (RSTP)
- Multiple Spanning Tree Protocol (MSTP)
- STP Root Guard

- STP BPDU Guard
- Edge Port / Port Fast
- VLAN Tagging
- Gäste-VLAN und Voice-VLAN
- Link-Aggregation mit LACP
- Unicast/Multicast-Verkehrsausgleich über Trunking-Port
- Spanning Tree Instances (MSTP/CST)
- Flow-Control und Back-Pressure
- 10Base-T
- 100Base-TX
- 1000Base-SX/LX
- 1000Base-T
- Gigabit-Ethernet-Unterstützung
- 10 Gigabit-Ethernet (nur bei 24- und 48-Port-Modellen verfügbar)
- CSMA/CD Zugriffsmethode und physische Layer-Spezifikationen
- Storm-Control
- MAC, IP, Ether-basierte VLANs
- Port Mirroring
- Statisches Routing
- DHCP-Relais
- IGMP-Snooping

Sicherheit und Transparenz

- ACL
- Port Mirroring
- Admin-Authentifizierung über RFC 2865 RADIUS
- IEEE 802.1x Authentifizierung Port-basiert

- IEEE 802.1x Authentifizierung MAC-basiert
- IEEE 802.1x Gast- und Fallback-VLAN
- IEEE 802.1ab Link Layer Discovery Protocol (LLDP)
- IEEE 802.1ab LLDP-MED
- DHCP-Snooping

Quality of Service

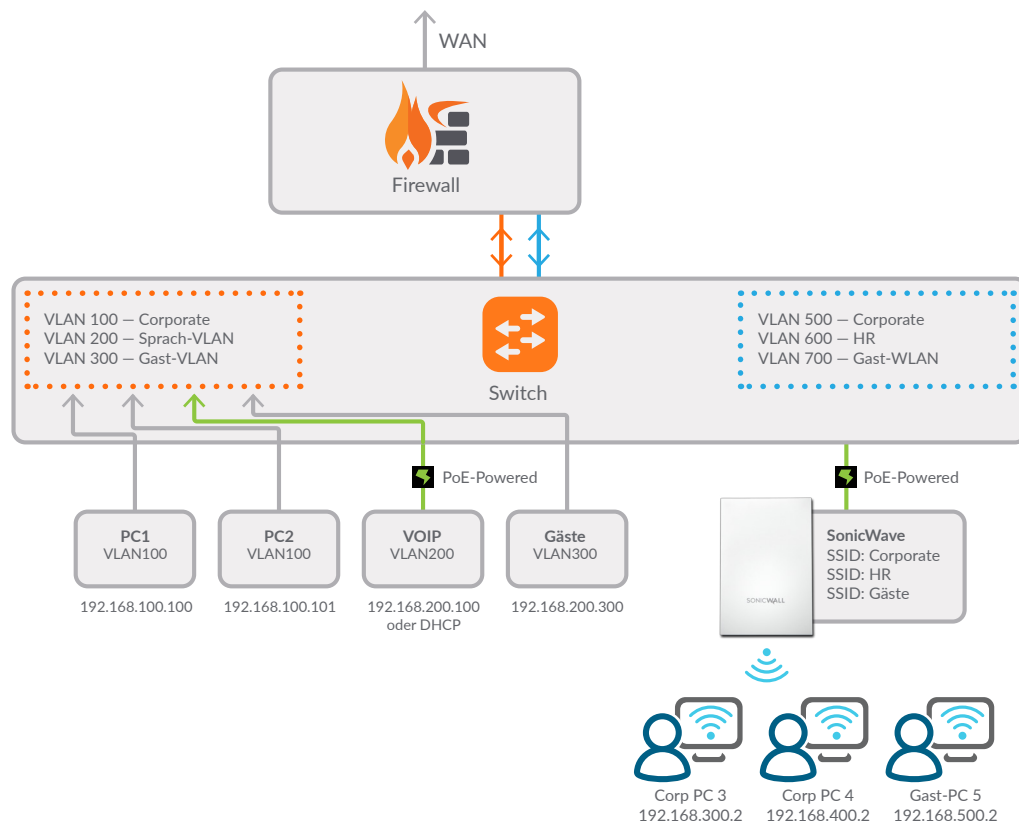
- IEEE 802.1p- basiertes Priority-Queuing
- IP TOS/DSCP-basiertes Priority-Queuing

Verwaltung

- IPv4 Management
- SSH
- HTTPS
- SNMP v1/v2c/v3
- Firewall-Management, Standard-CLI und Web-Benutzeroberfläche (GUI)
- Software Download/Upload: TFTP/Firewall/GUI
- Verwaltung über Capture Security Center

Verwaltung

- RFC 2571 Architektur zur Beschreibung von SNMP
- DHCP-Client
- RADIUS
- Ethernet-ähnliche Schnittstelle MIB
- MIB-II
- IP-Weiterleitungstabelle MIB
- SNMP Nachrichtenverarbeitung und Versand
- SNMP MIB II
- SNMPv1/v2c



Artikelnummer

Produkt	Artikelnummer
SonicWall Switch SWS12-8	02-SSC-2462
24/7 Unterstützung für SonicWall Switch SWS12-8 1 Jahr	02-SSC-4637
24/7 Unterstützung für SonicWall Switch SWS12-8 3 Jahre	02-SSC-4724
24/7 Unterstützung für SonicWall Switch SWS12-8 5 Jahre	02-SSC-4777
SonicWall Switch SWS12-8POE	02-SSC-2463
24/7 Unterstützung für SonicWall Switch SWS12-8POE 1 Jahr	02-SSC-4638
24/7 Unterstützung für SonicWall Switch SWS12-8POE 3 Jahre	02-SSC-4725
24/7 Unterstützung für SonicWall Switch SWS12-8POE 5 Jahre	02-SSC-4778
SonicWall Switch SWS12-10FPOE	02-SSC-2464
24/7 Unterstützung für SonicWall Switch SWS12-10FPOE 1 Jahr	02-SSC-4636
24/7 Unterstützung für SonicWall Switch SWS12-10FPOE 3 Jahre	02-SSC-4723
24/7 Unterstützung für SonicWall Switch SWS12-10FPOE 5 Jahre	02-SSC-4776
SonicWall Switch SWS14-24	02-SSC-2467
24/7 Unterstützung für SonicWall Switch SWS14-24 1 Jahr	02-SSC-4639
24/7 Unterstützung für SonicWall Switch SWS14-24 3 Jahre	02-SSC-4726
24/7 Unterstützung für SonicWall Switch SWS14-24 5 Jahre	02-SSC-4779
SonicWall Switch SWS14-24FPOE	02-SSC-2468
24/7 Unterstützung für SonicWall Switch SWS14-24FPOE 1 Jahr	02-SSC-4640
24/7 Unterstützung für SonicWall Switch SWS14-24FPOE 3 Jahre	02-SSC-4727
24/7 Unterstützung für SonicWall Switch SWS14-24FPOE 5 Jahre	02-SSC-4780
SonicWall Switch SWS14-48	02-SSC-2465
24/7 Unterstützung für SonicWall Switch SWS14-48 1 Jahr	02-SSC-4641
24/7 Unterstützung für SonicWall Switch SWS14-48 3 Jahre	02-SSC-4728
24/7 Unterstützung für SonicWall Switch SWS14-48 5 Jahre	02-SSC-4781
SonicWall Switch SWS14-48FPOE	02-SSC-2466
24/7 Unterstützung für SonicWall Switch SWS14-48FPOE 1 Jahr	02-SSC-4642
24/7 Unterstützung für SonicWall Switch SWS14-48FPOE 3 Jahre	02-SSC-4729
24/7 Unterstützung für SonicWall Switch SWS14-48FPOE 5 Jahre	02-SSC-4782

Über SonicWall

SonicWall bietet Boundless Cybersecurity für das hyperverteilte Umfeld einer neuen Arbeitsrealität, in der jeder remote, mobil und ungeschützt ist. Indem SonicWall das Unbekannte kennt, Echtzeit-Transparenz und skalierbare Ökonomien ermöglicht, werden Cybersicherheitslücken bei Unternehmen, Regierungen und KMU weltweit geschlossen. Weitere Informationen finden Sie auf www.sonicwall.com.