



- **Emulation de terminal sécurisée, de n'importe où**
- **Expérience utilisateur commune grâce à une solution unique**
- **Gestion unifiée de tous les accès distants**

### **Emulation de terminal par VPN SSL**

Les utilisateurs distants doivent pouvoir accéder aux ressources stratégiques, notamment aux applications hôtes et mainframe, disponibles sur différents types de plates-formes. Pour les y aider, les services informatiques ont besoin d'une solution simple, sécurisée et gérée de manière centralisée, qui s'adapte pleinement à l'infrastructure existante.

SonicWALL® Aventail® Host Access Modules™ intègre directement l'émulation de terminal à une solution VPN SSL professionnelle en s'appuyant sur la technologie haut de gamme AttachmateWRQ™ Reflection® for the Web – produit leader du marché en matière d'accès client léger connectant les utilisateurs par navigateur aux applications exécutées sur les systèmes IBM®, UNIX® et OpenVMS.

Les utilisateurs de VPN SSL E-Class SonicWALL Aventail n'ont qu'à télécharger un applet pour accéder directement aux applications hôtes. Les composants SonicWALL Aventail Host Access Modules permettent aux administrateurs d'étendre simplement l'accès sécurisé des VPN SSL E-Class de SonicWALL Aventail à une vaste gamme de plates-formes d'applications hôtes, notamment IBM Mainframe (zSeries) via TN3270, IBM AS/400® (iSeries) via TN5250, ainsi que UNIX, OpenVMS et Linux® via Telnet ou SSH.

Le Host Access Module intègre de manière transparente la fonctionnalité serveur AttachmateWRQ Reflection for the Web à l'appliance VPN SSL E-Class SonicWALL Aventail. Concrètement, ce module permet par exemple de configurer un routeur à partir d'un poste distant, d'accéder de n'importe où à au système comptable d'un ordinateur central, ou encore de conserver l'accès aux applications hôtes stratégiques en cas de sinistre.

### **Caractéristiques et avantages**

**Emulation de terminal sécurisée, de n'importe où.** Les composants SonicWALL Aventail Host Access Modules permettent aux utilisateurs d'accéder en toute sécurité, où qu'ils soient, au système comptable d'un ordinateur central. L'administrateur peut configurer des routeurs à partir d'une borne Internet distante. En cas de sinistre, l'ensemble du personnel dispose d'un accès sécurisé aux ressources hôtes à partir d'un site de secours froid (cold standby) ou chaud (hot standby), ce qui garantit une reprise rapide des activités. Les Host Access Modules fonctionnent sans droits d'administrateur et sont compatibles Java®.

**Expérience utilisateur commune grâce à une solution unique.** Equipés des Host Access Modules, les VPN SSL E-Class de SonicWALL Aventail représentent une solution facile à gérer offrant aux utilisateurs un accès unifié à la plupart des ressources (applications hôtes, Web et client/serveur) depuis la plupart des points d'accès : ordinateurs de bureau, portables ou bornes Internet sous Windows®, Macintosh® ou Linux. L'autorisation de connexion est soumise à l'interrogation préalable du terminal et à l'application de règles d'accès gérées de manière centralisée. Lorsqu'un utilisateur sélectionne l'icône d'une application hôte sur le portail, un applet d'émulation de terminal AttachmateWRQ Reflection for the Web se charge automatiquement sur son navigateur.

**Gestion unifiée de tous les accès distants.** Les administrateurs peuvent définir des règles d'accès uniques pour l'ensemble des ressources (hôtes, Web ou client/serveur) grâce à la console de gestion SonicWALL Aventail, ce qui garantit une sécurité maximum. Les administrateurs de VPN SSL E-Class SonicWALL Aventail n'ont besoin d'aucune formation supplémentaire pour configurer et déployer les Host Access Modules sur leur portail SonicWALL Aventail WorkPlace.



**Emulation de terminal**  
VPN SSL E-Class EX-750  
01-SSC-7712

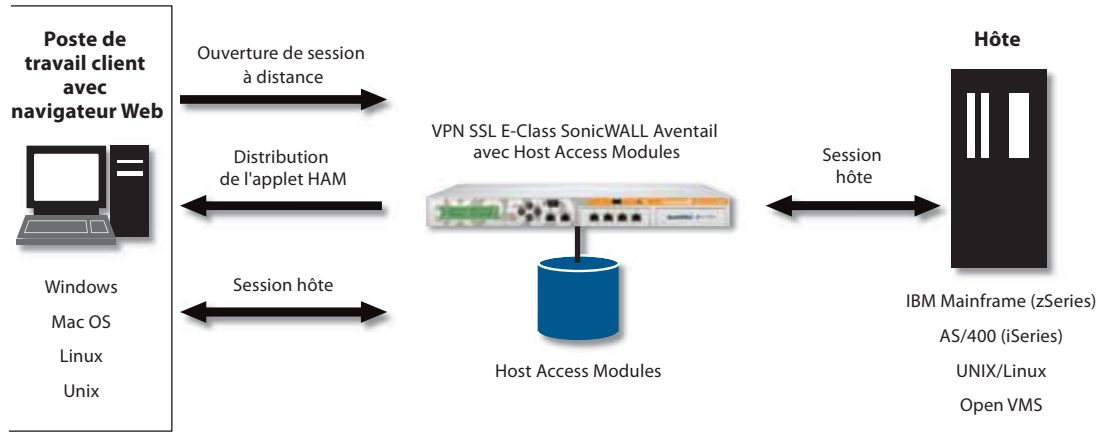
VPN SSL E-Class EX-1600  
01-SSC-7758

VPN SSL E-Class EX-2500  
50 utilisateurs simultanés uniquement  
01-SSC-7968

100 utilisateurs simultanés uniquement  
01-SSC-8024

250 utilisateurs simultanés uniquement  
01-SSC-8073

500 utilisateurs simultanés uniquement  
01-SSC-8115



**Spécifications**

**Types d'hôtes pris en charge**

IBM Mainframe (3270)  
IBM AS/400 (5250)  
UNIX, Linux et OpenVMS

**Types d'émulation pris en charge**

IBM Mainframe	3179, 3180, 3196, 3197, 3270, 3278, 3477, 3486 et 3487
	Modèles 2 (24x80), 3 (32x80), 4 (43x80) et 5 (27x132)
IBM AS/400	5250, 5251 et 5291
UNIX et OpenVMS	VT52, VT100, VT220 et VT320

**Protocoles pris en charge**

IBM Mainframe (zSeries) :  
TN3270, TN3270E  
IBM AS/400 (iSeries) :  
TN5250  
UNIX, Linux et OpenVMS :  
Telnet et Secure Shell (SSH2)

**Transfert de fichiers pris en charge**

Transfert de fichiers INDSFILE IBM Mainframe pour CMS, TSO ou CICS

**Impression d'écran**

Journalisation VT (terminal virtuel) et impression en mode contrôleur

**Paramètres internationaux**

Prise en charge des pages de code et claviers internationaux  
Page de code ROECE Latin (Europe de l'Est) pour IBM Mainframe et IBM AS/400  
Versions anglaise, française, allemande et japonaise

Pour plus d'informations sur les solutions VPN SSL E-Class de SonicWALL Aventail, rendez-vous sur [www.sonicwall.com](http://www.sonicwall.com)

**Support France**

Appel gratuit : 0800.970.019  
Tél. : +31 (0) 411.617.812  
E-mail : [sales\\_support-europe@sonicwall.com](mailto:sales_support-europe@sonicwall.com)

**Bureau France**

Tél. : +33.0.1.49.33.73.09  
Inside sales : +32 (0)15.293.001  
E-mail : [france@sonicwall.com](mailto:france@sonicwall.com)



PROTECTION AT THE SPEED OF BUSINESS™