



# Software CDP Bare Metal Recovery de SonicWALL

BACKUP Y RECUPERACIÓN

Protección y recuperación de sistemas para su infraestructura de TI

- **Recuperación rápida y sencilla de sistemas completos o archivos individuales.**
- **Amplio soporte de controladores**
- **Medios de arranque de emergencia**
- **Copias de imagen exactas de unidades o de cualquier grupo de particiones**
- **Exclusiva tecnología de copias instantáneas de archivos abiertos**
- **Restauración de archivos y carpetas individuales**
- **Independencia del software de otros fabricantes**
- **Imágenes RAW sector por sector**
- **SonicWALL Universal Restore\***

Para las empresas de hoy, cada minuto de inactividad de la red puede suponer una pérdida importante de dinero. En el caso de empresas medianas y pequeñas, los periodos prolongados de inactividad pueden incluso provocar el hundimiento del negocio. Gartner Group estima que dos de cada cinco empresas que sufren periodos de inactividad después de un desastre, desaparecen del mercado en cuestión de cinco años. La única forma de evitar este riesgo es dedicar el tiempo necesario a las copias de seguridad y a la recuperación de desastres.

Las organizaciones, ya sean pequeñas, medianas o grandes, se basan en servidores, PCs de escritorio y ordenadores portátiles para gestionar sus negocios y guardar la información crítica. Sin embargo, en cualquier momento pueden ocurrir errores de software, fallos del sistema, ataques de virus o incluso desastres naturales. La mayoría de las empresas no están preparadas para restablecer rápidamente el servicio y retomar la actividad comercial lo antes posible. Independientemente de los recursos afectados, ya sea la red entera, un solo servidor o un archivo importante, la información crítica tiene que volver a estar disponible de forma inmediata. Esto es exactamente lo que ofrecen los dispositivos de la serie SonicWALL® CDP mediante copias de seguridad continuas, automáticas y sencillas. Además, al añadir la solución SonicWALL CDP Bare Metal Recovery pueden protegerse también el sistema operativo, las aplicaciones y las configuraciones del sistema. Mediante la combinación del dispositivo CDP, el software CDP Bare Metal Recovery y el servicio de backup remoto CDP, SonicWALL ofrece la más completa protección de datos, hecha a la medida de cualquier organización pequeña o mediana.

La solución SonicWALL CDP Bare Metal Recovery ha sido optimizada en el marco de un acuerdo OEM con Acronis, proveedor de software líder en el mercado.

## Prestaciones y ventajas

**Recuperación rápida y sencilla de sistemas completos o archivos individuales.** Ideal para la recuperación de desastres, el backup y el archivado de datos: restaura el PC o el servidor completo, incluyendo el sistema operativo, las aplicaciones y las configuraciones de usuario, sin necesidad de volver a instalar el software original.

**Amplio soporte de controladores,** para garantizar que los medios de arranque de emergencia soporten tanto el hardware nuevo como los sistemas antiguos.

**Medios de arranque de emergencia.** Pueden crearse en CD o en USB Flash Key y permiten iniciar la restauración del sistema sin necesidad de CDs o discos flexibles adicionales.

**Copias de imagen exactas de unidades o de cualquier grupo de particiones.** Ofrecen gran flexibilidad para el backup y la recuperación de datos. Las copias de imagen creadas por el dispositivo CDP y por el servicio remoto contienen todos los datos de las respectivas unidades o particiones. Esto supone un gran ahorro de tiempo, puesto que evita tener que buscar los CDs de aplicaciones y los códigos de registro para reinstalar los programas.

**Exclusiva tecnología de copias instantáneas de archivos abiertos.** Proporciona una copia de imagen exacta sin tener que apagar el sistema ni cerrar la mayor parte de las aplicaciones y sin interrumpir el servicio.

**Restauración de archivos y carpetas individuales.** Gracias a esta prestación, no es necesario restaurar toda la partición ni toda la unidad. Además, se pueden restaurar las particiones externas sin reiniciar el sistema.

**Independencia del software de otros fabricantes.** No es necesario gestionar por separado software Microsoft.Net ni ningún otro software ajeno. Esto permite ahorrar tiempo y maximizar los recursos, facilitando las tareas de soporte técnico.

**Imágenes RAW sector por sector.** Permite crear copias de imagen no sólo de los sectores que contienen datos, sino también de los que están libres. Es decir, en la imagen se incluyen todos los sectores de la partición. Además, éstos se restauran tanto si están soportados directamente por SonicWALL Bare Metal Recovery como si no, e independientemente de que estén corruptos o no.

**SonicWALL Universal Restore\*** permite restaurar la imagen de un disco a un hardware o bien idéntico o bien diferente, ya sea en entornos físicos o virtuales.

\*Se requiere licencia adicional.

# Especificaciones técnicas

## Solución SonicWALL CDP

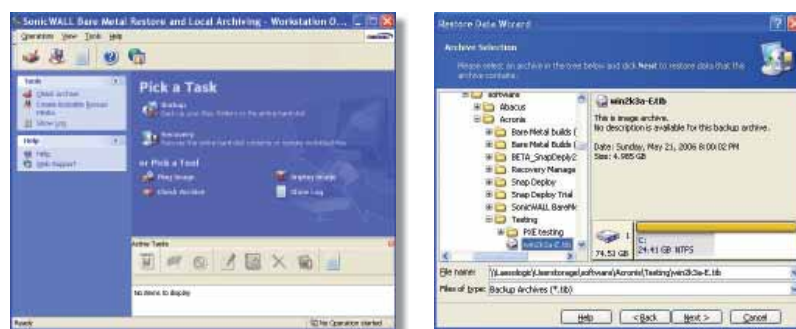
Los tres componentes principales de la solución CDP completa son:

- El dispositivo SonicWALL CDP se instala en la red y actúa como medio de almacenamiento y recuperación de todos los datos de backup locales y como medio de transmisión para todos los datos críticos remotos. Se gestiona a través de los programas Enterprise Manager y Agent Tool.
- El servicio SonicWALL CDP de backup remoto recibe automáticamente los datos críticos del dispositivo y almacena la versión más reciente para la recuperación en caso de desastre.
- El software SonicWALL CDP Bare Metal Recovery se instala en todos los servidores o estaciones de trabajo que se desea proteger y permite crear medios de arranque de emergencia. Las copias de imagen pueden abarcar cualquier combinación de discos duros y particiones e incluyen todos los datos del disco o de la partición: los archivos del sistema operativo, las aplicaciones y las configuraciones de usuario. Para restaurar el sistema, es suficiente reiniciarlo con cualquier medio de arranque de emergencia y seleccionar la copia de imagen que se desea restaurar. De esta forma, la restauración completa del sistema tarda apenas unos minutos.

CDP Bare Metal Recovery se encarga de dos funciones importantes: (1) la recuperación del sistema operativo, de las aplicaciones y de las configuraciones del sistema en caso de desastre y (2) el archivado de datos.

La copia de imagen creada por Bare Metal Recovery puede guardarse en una carpeta de la red designada para el almacenamiento de las copias de seguridad automáticas del dispositivo CDP y del servicio CDP de backup remoto. Estos son los tres elementos de SonicWALL CDP que garantizan la seguridad de sus datos.

### Interfaz sencilla y fácil de usar



Los asistentes facilitan la configuración de las tareas de backup y de recuperación de desastres, reduciendo así la formación requerida para implementar esta solución.

### Software CDP Bare Metal Recovery

SonicWALL Bare Metal Recovery / Local Archiving – Server  
(1 licencia)  
01-SSC-6390

SonicWALL Bare Metal Recovery / Local Archiving – Workstation  
(1 licencia)  
01-SSC-6391

SonicWALL Universal Restore  
(1 licencia)  
01-SSC-6496

### Acronis

La solución SonicWALL CDP Bare Metal Recovery ha sido optimizada en el marco de un acuerdo OEM con Acronis, proveedor de software líder en el mercado.

Con base en Burlington, Massachusetts, y sucursales en California, Europa y Asia, Acronis es una empresa de software global e independiente. Los productos de Acronis se encuentran entre los mejores del mercado. Prueba de ello son los numerosos galardones que ha obtenido Acronis por varias versiones de su software de copias de imagen; entre otros, premio Linux Journal Editors' Choice (otorgado por los editores), premio Innovación del año (revista PC Professional), premio ZDNet Editors' Choice, premio CNET Editors' Choice, premio PC Magazine Editors' Choice, premio PC World Magazine 4 Stars.

Prestaciones	Servidor	Estación de trabajo
<b>Protección del sistema</b>		
Copias de imagen de disco	■	■
Compresión	■	■
<b>Recuperación</b>		
Creación de medios de arranque en CD/DVD o USB Flash Key	■	■
Creación de medios de arranque como archivo ISO o como paquete RIS	■	■
Universal Restore (restaurar a hardware diferente o equipo virtual)*	■	
Restauración completa (Bare Metal) de servidores	■	
Restauración completa (Bare Metal) de PCs de escritorio y portátiles		■
Restauración de archivos/carpetas específicos	■	■
<b>Interfaz de usuario</b>		
Asistentes	■	■
Interfaz de línea de comandos, soporte de scripts (sólo para el servidor)	■	
<b>Protección en línea</b>		
Hot Imaging/Backups	■	■
<b>Medios de almacenamiento</b>		
Opciones de almacenamiento: DAS, SAN, NAS, RAID, cintas, unidades de red, USB e IEEE-1394 (FireWire) dispositivos de almacenamiento, CDs, DVDs, y unidades extraíbles	■	■
<b>Sistemas operativos y procesadores soportados</b>		
Procesadores de 64 y 32 bits	■	■
Windows Home Server, Windows 2000 Server/Advanced Server, Windows 2003 Server/Advanced Server, Windows Small Business Server 2003, Windows Server 2008 (Standard)	■	
Windows Professional 2000 SP4, Professional XP SP2 & Windows® XP Professional x64 Edition		■

\*Universal Restore es una licencia add on opcional para la licencia de servidor de SonicWALL Bare Metal Recovery que permite una recuperación completa del sistema en dos equipos de hardware no idénticos, independientemente del fabricante, del modelo y de los componentes instalados. Requiere la compra del no. de producto: 01-SSC-6496 – SonicWALL Bare Metal Restore for CDP Series – Enterprise Server (1 licencia)

### Soporte de ventas España

Teléfono gratuito: 900.811.056  
Teléfono: +31 (0) 411.617.815  
Correo electrónico:  
sales\_support-europe@sonicwall.com

### Soporte de ventas Europa – otros países

Teléfono: +31 (0) 411.617.811  
Correo electrónico:  
sales\_support-europe@sonicwall.com

### Oficina en Portugal/España

Teléfono: +34.653.94.82.87  
Correo electrónico:  
spain@sonicwall.com

